

플랜지 어댑터



- 플랜지 파이핑 시스템에서 튜빙 시스템까지 나사 및 용접점 없는 변환
- ASME, DIN EN, JIS 표준에 맞는 플랜지 타입
- 원 피스 통합 기계 주조 몸체
- 50mm 및 2in.까지의 Swagelok® 튜브 피팅 말단 연결구 사용 가능

2 튜브 피팅

특징

- ASME, DIN EN, JIS 표준에 맞는 플랜지 타입
- 플랜지 크기 및 압력 클래스 범위
- 플랫 면, 돌음면, RTJ, 은축불임을 포함한 완전한 범위의 봉인 면
- 316/316L 듀얼 인증 스테인리스강 자재 표준
- 쉬운 튜브 피팅 조립을 위한 렌치 플랫
- 스웨즈락 틸트 새 점검 게이지를 이용한 최초 설치시의 측정 가능성

말단 연결구

- 3~50mm 및 1/16~2in.의 미터 규격 및 분수 스웨즈락 튜브 피팅
- 6~50mm 및 1/4~2in.의 미터 규격 및 분수 스웨즈락 튜브 어댑터 피팅
- 1/16~2in. 수나사형 파이프 용접 말단 연결구
- 1/16~2in. 소켓 용접 말단 연결구
- 요청에 따라 다른 말단 연결구 사용 가능

플랜지 연결구

- ASME B16.5
 - NPS 1/2~2in.의 명목 플랜지 크기
 - 150~2500의 압력 클래스 등급
- DIN EN 1092-1
 - DN 15~50의 명목 플랜지 크기
 - PN 40~320의 압력 클래스 등급
- JIS B2220
 - DN 15~50의 명목 플랜지 크기
 - 10~63K의 압력 클래스 등급
- API 및 ISO와 같은 추가 표준에 맞춘 플랜지 어댑터 요청시 구입 가능.

규제 준수

DIN EN(PN 160까지), 및 ANSI 플랜지가 있는 스테인리스강 플랜지 어댑터는 TÜV 타입을 허가하였습니다.

유럽 압력장비지침에 의하면, 플랜지 어댑터는 파이프 부품으로 분류되며 CE 마크를 표시하지 않아도 됩니다.

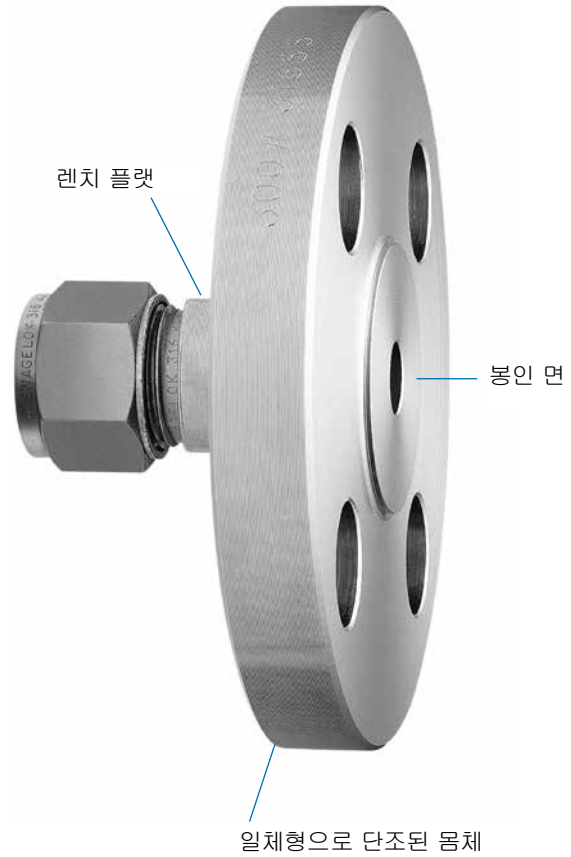
세정 및 포장

모든 Swagelok 플랜지 어댑터는 Swagelok 표준 세정 및 포장 (SC-10), [MS-06-62](#) 카탈로그에 따라 세정합니다.

특수 세정 및 포장

ASTM G93 레벨 E에 따른 공정의 플랜지 어댑터를 주문하려면, 플랜지 어댑터 주문 번호에 **GQ**를 추가하십시오.

예: SS-810-F12-300**GQ**



플랜지 재료

| 재질 | ASTM / EN 사양 |
|------------------------------|--------------|
| 316/316L 스테인리스강 ^① | A182/1.4401 |
| 합금 2507 | A182 F53 |
| 6-moly | A182 F44 |
| 316L | A182 316F |
| 합금 400 | B564 |
| 합금 600 | |
| 합금 C-276 | |
| 합금 625 | |
| 합금 825 | |

① 크기가 1in. 및 25mm 이상인 스테인리스강 피팅은 PFA 코팅 처리된 스테인리스강 패럴을 사용합니다. 450°F(232°C) 이상의 어플리케이션은 은도금 전면 패럴 및 코팅되지 않은 후면 패럴이 **필요합니다**. 은도금된 패럴과 코팅되지 않은 후면 패럴 피팅을 주문하시려면, **BM**을 주문 번호에 추가하십시오.

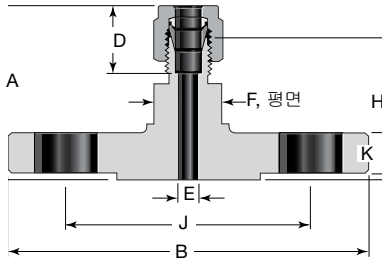
예: SS-25M0-F25E-40-B1**BM**

참고: 스웨즈락은 사용되는 시스템 유체가 다양하여 플랜지 어댑터와 사용하는 가스켓을 제공하지 않습니다. 호환되는 가스켓 재질을 선택하는 것은 시스템 설계자의 책임입니다.

주문 방법 및 치수

치수는 단지 참조용이며 변경될 수 있습니다.

스웨즈락 튜브 피팅 또는 튜브 어댑터가 있는 ANSI 플랜지



| 튜브 외경 in. | ANSI 플랜지 NPS | 클래스 | 주문 번호 등용면 플랜지 | 치수, 인치 | | | | | | | | |
|--------------|--------------------|-----|------------------|--------|------|------|------|-------|------|------|------|--|
| | | | | A | B | D | E | F | H | J | K | |
| 1/4 | 1/2 | 150 | SS-400-F8-150 | 1.61 | 3.50 | 0.60 | 0.19 | 13/16 | 1.32 | 2.38 | 0.38 | |
| 3/8 | 1/2 | 300 | SS-600-F8-300 | 1.79 | 3.75 | 0.66 | 0.28 | 13/16 | 1.50 | 2.62 | 0.50 | |
| 1/2 | 1/2 | 150 | SS-810-F8-150 | 1.78 | 3.50 | 0.90 | 0.41 | 13/16 | 1.38 | 2.38 | 0.38 | |
| | 1 | | SS-810-F16-150 | 1.90 | 4.25 | | | | 1.50 | 3.12 | 0.50 | |
| | 2 | | SS-810-F32-150 | 2.09 | 6.00 | | | | 1.69 | 4.75 | 0.69 | |
| 3/4 | 1 | 150 | SS-1210-F16-150 | 1.98 | 4.25 | 0.96 | 0.62 | 1 1/4 | 1.58 | 3.12 | 0.50 | |
| 1 | 1 | | SS-1610-F16-150 | 2.38 | 4.25 | 1.23 | 0.88 | 1 3/8 | 1.90 | 3.12 | 0.50 | |
| 1 1/2 | 2 | 150 | SS-2400-F32-150 | 3.40 | 6.00 | 1.97 | 1.34 | 2 1/8 | 2.33 | 4.75 | 0.69 | |
| 2 | 2 | | SS-3200-F32-150 | 4.11 | 6.00 | 2.66 | 1.81 | 2 3/4 | 2.64 | 4.75 | 0.69 | |

참고: 사용 불가능한 플랜지 사이즈 및 피팅 조합이 있을 수 있습니다.

등급은 ASME B16.5, 표 2-2.2 및 표 II-2-2.2를 기준으로 합니다.(A182 316 스테인리스강 재료를 기반으로 함).

플랜지 말단 연결구 및 다른 말단 연결구가 있는 피팅에 대한 압력 정격은 저압 정격과의 연결구로 결정됩니다. 튜빙 데이터에 대한 자세한 정보는 튜빙 데이터 카탈로그, MS-01-107를 참조하십시오.

클래스별 사용 압력, psig

| 온도 °F | ASME 클래스 | | | | | | |
|-----------|----------|-----|-----|------|------|------|------|
| | 150 | 300 | 400 | 600 | 900 | 1500 | 2500 |
| -20 ~ 100 | 275 | 720 | 960 | 1440 | 2160 | 3600 | 6000 |
| 200 | 235 | 620 | 825 | 1240 | 1860 | 3095 | 5160 |
| 300 | 215 | 560 | 745 | 1120 | 1680 | 2795 | 4660 |
| 400 | 195 | 515 | 685 | 1025 | 1540 | 2570 | 4280 |
| 500 | 170 | 480 | 635 | 955 | 1435 | 2390 | 3980 |
| 600 | 140 | 450 | 600 | 900 | 1355 | 2255 | 3760 |
| 650 | 125 | 440 | 590 | 885 | 1325 | 2210 | 3680 |
| 700 | 110 | 435 | 580 | 870 | 1305 | 2170 | 3620 |
| 750 | 95 | 425 | 570 | 855 | 1280 | 2135 | 3560 |
| 800 | 80 | 420 | 565 | 845 | 1265 | 2110 | 3520 |
| 850 | 65 | 420 | 555 | 835 | 1255 | 2090 | 3480 |
| 900 | 50 | 415 | 555 | 830 | 1245 | 2075 | 3460 |
| 950 | 35 | 385 | 515 | 775 | 1160 | 1930 | 3220 |
| 1000 | 20 | 365 | 485 | 725 | 1090 | 1820 | 3030 |

클래스별 사용 압력, bar

| 온도 °C | ASME 클래스 | | | | | | |
|----------|----------|------|------|------|-------|-------|-------|
| | 150 | 300 | 400 | 600 | 900 | 1500 | 2500 |
| -29 ~ 38 | 19.0 | 49.6 | 66.2 | 99.3 | 148.9 | 248.2 | 413.7 |
| 50 | 18.4 | 48.1 | 64.2 | 96.2 | 144.3 | 240.6 | 400.9 |
| 100 | 16.2 | 42.2 | 56.3 | 84.4 | 126.6 | 211.0 | 351.6 |
| 150 | 14.8 | 38.5 | 51.3 | 77.0 | 115.5 | 192.5 | 320.8 |
| 200 | 13.7 | 35.7 | 47.6 | 71.3 | 107.0 | 178.3 | 297.2 |
| 250 | 12.1 | 33.4 | 44.5 | 66.8 | 100.1 | 166.9 | 278.1 |
| 300 | 10.2 | 31.6 | 42.2 | 63.2 | 94.9 | 158.1 | 263.5 |
| 325 | 9.3 | 30.9 | 41.2 | 61.8 | 92.7 | 154.4 | 257.4 |
| 350 | 8.4 | 30.3 | 40.4 | 60.7 | 91.0 | 151.6 | 252.7 |
| 375 | 7.4 | 29.9 | 39.8 | 59.8 | 89.6 | 149.4 | 249.0 |
| 400 | 6.5 | 29.4 | 39.3 | 58.9 | 88.3 | 147.2 | 245.3 |
| 425 | 5.5 | 29.1 | 38.9 | 58.3 | 87.4 | 145.7 | 242.9 |
| 450 | 4.6 | 28.8 | 38.5 | 57.7 | 86.5 | 144.2 | 240.4 |
| 475 | 3.7 | 28.7 | 38.2 | 57.3 | 86.0 | 143.4 | 238.9 |
| 500 | 2.8 | 28.2 | 37.6 | 56.5 | 84.7 | 140.9 | 235.0 |
| 538 | 1.4 | 25.2 | 33.4 | 50.0 | 75.2 | 125.5 | 208.9 |

주문 정보, 스웨즈락 튜브 피팅 또는 튜브 어댑터가 있는 ANSI 플랜지 어댑터

표준 스테인리스강 플랜지 어댑터의 경우, 주문 번호를 3페이지 및 페이지의 표에서 선택하십시오.

아래의 순서에 따라 부호를 조합해 특별 주문 플랜지 어댑터를 만드십시오.

SS - 8M0 - F16 - 150 - FF - BLIND

플랜지 재료

- SS** = 316/316L 스테인리스강^①
- M** = 합금 400
- INC** = 합금 600
- HC** = 합금 C-276

① 크기가 1in. 및 25mm 이상인 스테인리스강 피팅은 PFA 코팅 처리된 스테인리스강 패럴을 사용합니다. 450°F(232°C) 이상의 어플리케이션은 온도금 전면 패럴 및 코팅되지 않은 후면 패럴이 **필요합니다**. 온도금된 패럴과 코팅되지 않은 후면 패럴 피팅을 주문하시려면, **BM**을 주문 번호에 추가하십시오.
예: SS-8M0-F16-150-FFBM

말단 연결구 크기

스웨즈락 튜브 피팅

| 인치 | 미터 |
|------|----------|
| 200 | 1/8in. |
| 400 | 1/4in. |
| 600 | 3/8in. |
| 810 | 1/2in. |
| 1010 | 5/8in. |
| 1210 | 3/4in. |
| 1610 | 1in. |
| 2000 | 1 1/4in. |
| 2400 | 1 1/2in. |
| 3200 | 2in. |
| 3M0 | 3mm |
| 6M0 | 6mm |
| 8M0 | 8mm |
| 10M0 | 10mm |
| 12M0 | 12mm |
| 14M0 | 14mm |
| 15M0 | 15mm |
| 18M0 | 18mm |
| 20M0 | 20mm |
| 22M0 | 22mm |
| 25M0 | 25mm |
| 28M0 | 28mm |
| 32M0 | 32mm |
| 38M0 | 38mm |
| 50M0 | 50mm |

스웨즈락 튜브 어댑터^①

| 인치 | 분수 |
|--------|----------|
| 4-TA | 1/4in. |
| 6-TA | 3/8in. |
| 8-TA | 1/2in. |
| 10mm | |
| 12-TA | 3/4in. |
| 12mm | |
| 16-TA | 1in. |
| 18mm | |
| 20-TA | 1 1/4in. |
| 20mm | |
| 24-TA | 1 1/2in. |
| 22mm | |
| 32-TA | 2in. |
| 25mm | |
| 28mm | |
| 32mm | |
| 38mm | |
| 50mm | |
| 6-MTA | 6mm |
| 8-MTA | 8mm |
| 10-MTA | |
| 12-MTA | |
| 18-MTA | |
| 20-MTA | |
| 22-MTA | |
| 25-MTA | |
| 28-MTA | |
| 32-MTA | |
| 38-MTA | |
| 50-MTA | |

① 1in. 및 25mm 이상의 튜브 어댑터 피팅은 너트 및 프리웨지된 패럴로 공급됩니다.

옵션

- BLIND** = 블라인드 스루 홀
- BT** = 보드 스루
- PMI** = 100% 합금 성분 분석, 보고 없음
- PM2** = 100% 합금 성분 분석, 보고 있음
- PM3** = 퍼센테이지가 명시된 합금 성분 분석, 보고 있음

밀봉 면(돌음면 표준)

- 기호 없음 = 돌음면
- FF** = 플랫폼
- RTJ** = 링 접합 면^①
- MFL** = 수나사면, 대형
- MFS** = 수나사면, 소형
- FFL** = 암나사면, 대형
- FFS** = 암나사면, 소형
- TFL** = 턱면, 대형
- TFS** = 턱면, 소형
- GFL** = 홈면, 대형
- GFS** = 홈면, 소형

ASME B16.5는 봉인 면과 관련된 특정 차원에서 검토되어야 합니다.

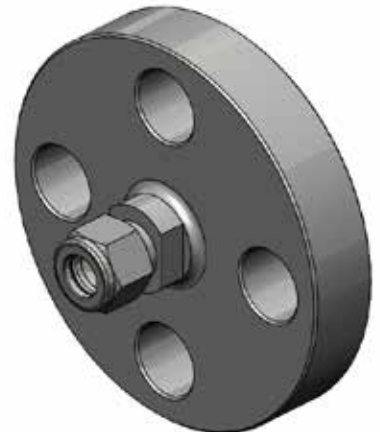
① 완전 면 또는 오목 면이 달려 있을 수 있습니다.

압력 클래스

| | |
|---------------|-------------|
| 150 = 150 | 900 = 900 |
| 300 = 300 | 1500 = 1500 |
| 600 = 400/600 | 2500 = 2500 |

명목 플랜지 크기

- F8** = NPS 1/2in.
- F12** = NPS 3/4in.
- F16** = NPS 1in.
- F24** = NPS 1 1/2in.
- F32** = NPS 2in.



주문 정보, ANSI NPT 또는 용접 말단 연결구가 있는 플랜지 어댑터

표준 스테인리스강 플랜지 어댑터의 경우, 주문 번호를 3페이지 및 페이지의 표에서 선택하십시오.

아래의 순서에 따라 부호를 조합해 특별 주문 플랜지 어댑터를 만드십시오.

SS - F16 - 150 - FF - 1 - 8 - BLIND

플랜지 재료

- SS = 316/316L 스테인리스강
- M = 합금 400
- INC = 합금 600
- HC = 합금 C-276

명목 플랜지 크기

- F8 = NPS 1/2in.
- F12 = NPS 3/4in.
- F16 = NPS 1in.
- F24 = NPS 1 1/2in.
- F32 = NPS 2in.

압력 클래스

- 150 = 150 900 = 900
- 300 = 300 1500 = 1500
- 600 = 400/600 2500 = 2500

옵션

- BLIND = 블라인드 스루 홀
- BT = 보드 스루
- PMI = 100% 합금 성분 분석, 보고 없음
- PM2 = 100% 합금 성분 분석, 보고 있음
- PM3 = 퍼센테이지가 명시된 합금 성분 분석, 보고 있음

말단 연결구 크기

| NPT | 용접 |
|---------------|----------------|
| 1 = 1/16in. | 1W = 1/16in. |
| 2 = 1/8in. | 2W = 1/8in. |
| 4 = 1/4in. | 4W = 1/4in. |
| 6 = 3/8in. | 6W = 3/8in. |
| 8 = 1/2in. | 8W = 1/2in. |
| 12 = 3/4in. | 12W = 3/4in. |
| 16 = 1in. | 16W = 1in. |
| 20 = 1 1/4in. | 20W = 1 1/4in. |
| 24 = 1 1/2in. | 24W = 1 1/2in. |
| 32 = 2in. | 32W = 2in. |

연결구 유형

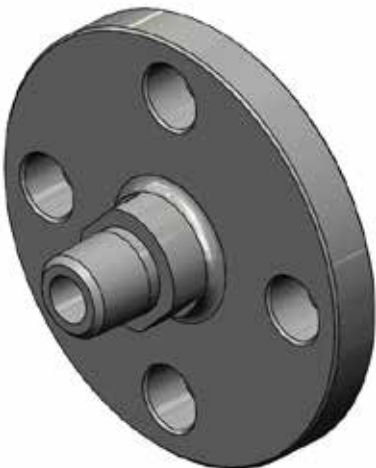
- 1 = 수나사형
- 7 = 암나사형

밀봉 면(동음면 표준)

- 기호 없음 = 동음면
- FF = 플랫 면
- RTJ = 링 접합 면^①
- MFL = 수나사면, 대형
- MFS = 수나사면, 소형
- FFL = 암나사면, 대형
- FFS = 암나사면, 소형
- TFL = 턱면, 대형
- TFS = 턱면, 소형
- GFL = 홈면, 대형
- GFS = 홈면, 소형

ASME B16.5는 봉인 면과 관련된 특정 차원에서 검토되어야 합니다.

① 완전 면 또는 오목 면이 팔려 있을 수 있습니다.



주문 정보, DIN EN 플랜지 어댑터

표준 스테인리스강 플랜지 어댑터의 경우, 주문 번호를 3페이지 및 페이지의 표에서 선택하십시오.

아래의 순서에 따라 부호를 조합해 특별 주문 플랜지 어댑터를 만드십시오.

SS - 810 - F25E - 40 - B1 - BLIND

플랜지 재료

- SS** = 316/316L 스테인리스강^①
- M** = 합금 400
- INC** = 합금 600
- HC** = 합금 C-276

^① 크기가 1in. 및 25mm 이상인 스테인리스강 피팅은 PFA 코팅 처리된 스테인리스강 페럴을 사용합니다. 450°F(232°C) 이상의 어플리케이션은 은도금 전면 페럴 및 코팅되지 않은 후면 페럴이 **필요합니다**. 은도금된 페럴과 코팅되지 않은 후면 페럴 피팅을 주문하시려면, **BM**을 주문 번호에 추가하십시오.
예: SS-25M0-F25E-40-B1BM

말단 연결구 크기

스웨즈락 튜브 피팅

| 인치 | 미터 |
|------|-------------|
| 200 | 3MO = 3mm |
| 400 | 6MO = 6mm |
| 600 | 8MO = 8mm |
| 810 | 10MO = 10mm |
| 1010 | 12MO = 12mm |
| 1210 | 14MO = 14mm |
| 1610 | 15MO = 15mm |
| 2000 | 18MO = 18mm |
| 2400 | 20MO = 20mm |
| 3200 | 22MO = 22mm |
| | 25MO = 25mm |
| | 28MO = 28mm |
| | 32MO = 32mm |
| | 38MO = 38mm |
| | 50MO = 50mm |

스웨즈락 튜브 어댑터^①

| 인치 | 분수 |
|-------|---------------|
| 4-TA | 6-MTA = 6mm |
| 6-TA | 8-MTA = 8mm |
| 8-TA | 10-MTA = 10mm |
| 12-TA | 12-MTA = 12mm |
| 16-TA | 18-MTA = 18mm |
| 20-TA | 20-MTA = 20mm |
| 24-TA | 22-MTA = 22mm |
| 32-TA | 25-MTA = 25mm |
| | 28-MTA = 28mm |
| | 32-MTA = 32mm |
| | 38-MTA = 38mm |
| | 50-MTA = 50mm |

^① 1in. 및 25mm 이상의 튜브 어댑터 피팅은 너트 및 프리웨이된 페럴로 공급됩니다.

옵션

- BLIND** = 블라인드 스루 홀
- BT** = 보드 스루
- PMI** = 100% 합금 성분 분석, 보고 없음
- PM2** = 100% 합금 성분 분석, 보고 있음
- PM3** = 퍼센테이지가 명시된 합금 성분 분석, 보고 있음

봉인 면

- B1** = 돌음 면, 거침
- B2** = 돌음 면, 평탄
- A** = 플랫 면
- C** = 턱면
- D** = 홈면
- E** = 스피컷
- F** = 오목
- G** = O-링 스피컷
- H** = O-링 홈

압력 클래스

- 10** = PN 10
- 16** = PN 16
- 25** = PN 25
- 40** = PN 40
- 63** = PN 63
- 100** = DN 100
- 160** = PN 160
- 250** = PN 250
- 320** = PN 320

명목 플랜지 크기

- F10E** = DN10
- F15E** = DN15
- F20E** = DN20
- F25E** = DN25
- F32E** = DN32
- F40E** = DN40
- F50E** = DN50



주문 정보, JIS 플랜지 어댑터

표준 스테인리스강 플랜지 어댑터의 경우, 주문 번호를 3페이지 및 페이지의 표에서 선택하십시오.
아래의 순서에 따라 부호를 조합해 특별 주문 플랜지 어댑터를 만드십시오.

SS - 600 - F25A - 40K - RF - BLIND

플랜지 재료

SS = 316/316L 스테인리스강^①

① 크기가 1in. 및 25mm 이상인 스테인리스강 피팅은 PFA 코팅 처리된 스테인리스강 페럴을 사용합니다. 450°F(232°C) 이상의 어플리케이션은 **은도금 전면 페럴 및 코팅되지 않은 후면 페럴**이 필요합니다. 은도금된 페럴과 코팅되지 않은 후면 페럴 피팅을 주문하시려면, **BM**을 주문 번호에 추가하십시오.

예: SS-25M0-F25A-40K-RFBM

말단 연결구 크기

스웨즈락 튜브 피팅

| 인치 | 미터 |
|------|-------------|
| 200 | 3MO = 3mm |
| 400 | 6MO = 6mm |
| 600 | 8MO = 8mm |
| 810 | 10MO = 10mm |
| 1010 | 12MO = 12mm |
| 1210 | 14MO = 14mm |
| 1610 | 15MO = 15mm |
| 2000 | 18MO = 18mm |
| 2400 | 20MO = 20mm |
| 3200 | 22MO = 22mm |
| | 25MO = 25mm |
| | 28MO = 28mm |
| | 32MO = 32mm |
| | 38MO = 38mm |
| | 50MO = 50mm |

스웨즈락 튜브 어댑터^①

| 인치 | 분수 |
|-------|---------------|
| 4-TA | 6-MTA = 6mm |
| 6-TA | 8-MTA = 8mm |
| 8-TA | 10-MTA = 10mm |
| 12-TA | 12-MTA = 12mm |
| 16-TA | 18-MTA = 18mm |
| 20-TA | 20-MTA = 20mm |
| 24-TA | 22-MTA = 22mm |
| 32-TA | 25-MTA = 25mm |
| | 28-MTA = 28mm |
| | 32-MTA = 32mm |
| | 38-MTA = 38mm |
| | 50-MTA = 50mm |

① 1in. 및 25mm 이상의 튜브 어댑터 피팅은 너트 및 프리웨이된 페럴로 공급됩니다.

옵션

- BLIND** = 블라인드 스루 홀
- BT** = 보드 스루
- PMI** = 100% 합금 성분 분석, 보고 없음
- PM2** = 100% 합금 성분 분석, 보고 있음
- PM3** = 퍼센테이지가 명시된 합금 성분 분석, 보고 있음

봉인 면

- RF** = 돌음 면, 소형
- RL** = 돌음 면, 대형
- FF** = 플랫 면
- S** = 스피곳, 수나사형
- R** = 오목, 암나사형

압력 클래스

- 5K** = 5K
- 10K** = 10K
- 16K** = 16K
- 20K** = 20K
- 30K** = 30K
- 40K** = 40K
- 63K** = 63K

명목 플랜지 크기

- F10A** = DN10
- F15A** = DN15
- F20A** = DN20
- F25A** = DN25
- F32A** = DN32
- F40A** = DN40
- F50A** = DN50



옵션

열전대 및 침적 튜브용 보드-스루 플랜지 어댑터 (Bored-Through Flange Adapters for Thermocouples and Dip Tubes)

스웨즈락 튜브 피팅 말단이 있는 스웨즈락 보드-스루 플랜지 어댑터는 열전대 및 침적 튜브를 제공합니다. 주문하시려면, 주문 번호에 **BT**를 붙이십시오.

예: SS-6M0-F25M-40-CBT

튜브 피팅 랩 조인트 스텝(Tube Fitting Lap Joint Stubs)



1/2in. 랩 조인트 파이프 플랜지 어댑터 사용을 위한 스테인리스강 랩 조인트 연결구를 구입하실 수 있습니다. 주문 번호를 선택하십시오.

| 튜브 외경 | 봉인 표면 피니쉬(R_a) | 주문 번호 |
|--------|--------------------|----------------|
| 3/8in. | 125~250 μ m. | SS-600-1-0151 |
| 10 mm | (3.2~6.4 μ m) | SS-10M0-1-0005 |

중압 및 고압용 피팅, 튜빙, 밸브 및 액세서리

중압 및 고압용 피팅, 튜빙, 밸브 및 액세서리는 카탈로그, [MS-02-472](#)를 참조하십시오.



Swagelok 튜브 피팅 (Swagelok Tube Fittings)

추가 정보는 측정 가능한 튜브 피팅 및 어댑터 피팅 카탈로그 [MS-01-140](#)을 참조하십시오.



튜빙 제품

Swagelok은 다양한 튜빙 제품을 제공합니다.

자세한 사항은 Swagelok 지정 판매 및 서비스 센터에 문의하시거나 다음과 같은 Swagelok 카탈로그를 참조하십시오.

- 스테인리스강 심리스 튜빙, 인치, 미터 및 영국 표준 규격 카탈로그, [MS-01-181](#)
- 초고순도 및 고순도 스테인리스강 튜빙, 인치, 미터 및 영국 표준 규격 카탈로그, [MS-01-182](#)



튜빙 데이터

튜빙 데이터에 대한 자세한 정보는 튜빙 데이터 카탈로그, [MS-01-107](#)를 참조하십시오.

튜브 벤더 (Tube Benders)

자세한 내용은 튜빙 공구 및 액세서리 카탈로그, [MS-01-179](#),를 참조하십시오.



멀티헤드 유압식 페럴 장착기 (Multihead Hydraulic Swaging Unit)

추가 정보는 측정 가능한 튜브 피팅 및 어댑터 피팅 카탈로그 [MS-01-140](#)을 참조하십시오.



⚠ 경고:

스웨즈락의 튜브 피팅 연결구를 포함하여 이러한 제품은 산업 설계 기준을 따라 제조되지 **않음**으로 스웨즈락의 제품 및 부품을 타 제조업체의 제품 및 부품과 혼용하거나 혼용하여 사용하지 마십시오.

소개

Swagelok사(社)는 1947년부터 전세계 기업들의 다양한 요구를 충족시키기 위해 범용 및 특수 목적용 고품질 유체 시스템 제품을 설계 및 개발, 제조하고 있습니다. 저희는 고객의 요구를 정확하게 이해하고, 고객에게 필요한 솔루션을 적시에 제공하여, 제품 및 서비스의 가치를 높이는데 초점을 맞추고 있습니다.

저희는 약 100여종 이상의 개별 제품 카탈로그와 기술 게시판, 사양 및 참고 자료를 간편하고 사용하기 쉽게 한 권의 책으로 만들어 고객 여러분들에게 글로벌 **Swagelok 제품 카탈로그(Swagelok Product Catalog)**를 제공하게 된 것을 영광스럽게 생각합니다. 각 제품 카탈로그는 해당 배포 시점의 최신 정보가 담겨진 최신 버전이며, 개정판의 번호는 카탈로그의 마지막 페이지에 표시됩니다. 후속 개정판이 나올 경우, **Swagelok 웹사이트 및 Swagelok 전자 데스크톱 기술 레퍼런스(eDTR) [Swagelok electronic Desktop Technical Reference (eDTR)]** 톨에게시되며, 이전 버전의 카탈로그를 대체하게 됩니다.

자세한 내용은 **Swagelok 웹사이트**를 방문하거나 **Swagelok 지정 판매 및 서비스센터**로 문의하십시오.

보증에 대한 정보

Swagelok 제품은 Swagelok Limited Lifetime 보증을 받습니다. swagelok.com이나 Swagelok 지정 판매 및 서비스센터에서 보증서를 받으실 수 있습니다.

아래에 나열된 모든 상표가 본 카탈로그에 적용되지는 않습니다.
Swagelok, Cajon, Ferrule-Pak, Goop, Hinging-Colleting, IGC, Kenmac, Micro-Fit, Nupro, Snoop, Sno-Trik, SWAK, VCO, VCR, Ultra-Torr, Whitey—TM Swagelok Company
15-7 PH—TM AK Steel Corp.
AccuTrak, Beacon, Westlock—TM Tyco International Services
Aflas—TM Asahi Glass Co., Ltd.
ASCO, El-O-Matic—TM Emerson
AutoCAD—TM Autodesk, Inc.
CSA—TM Canadian Standards Association
Crastin, DuPont, Kalrez, Krytox, Teflon, Viton—TM E.I. duPont Nemours and Company
DeviceNet—TM ODVA
Dyneon, Elgiloy, TFM—TM Dyneon
Elgiloy—TM Elgiloy Specialty Metals
FM—TM FM Global
Grafoil—TM GrafTech International Holdings, Inc.
Honeywell, MICRO SWITCH—TM Honeywell
MAC—TM MAC Valves
Microsoft, Windows—TM Microsoft Corp.
NACE—TM NACE International
PH 15-7 Mo, 17-7 PH—TM AK Steel Corp
picofast—Hans Turck KG
Pillar—TM Nippon Pillar Packing Company, Ltd.
Raychem—TM Tyco Electronics Corp.
Sandvik, SAF 2507—TM Sandvik AB
Simriz—TM Freudenberg-NOK
SolidWorks—TM SolidWorks Corporation
UL—Underwriters Laboratories Inc.
Xylan—TM Whitford Corporation
© 2022 Swagelok Company

안전한 제품 선택

부품을 선택할 때, 안전하고 고장 없는 성능을 보장하기 위해서는 전체 시스템 설계를 고려해야 합니다. 부품의 기능, 재질의 적합성, 적절한 등급 분류, 적절한 설비, 운영 및 유지관리는 시스템 설계자와 운영자의 책임입니다.

경고

스웨즈락의 튜브 피팅 연결구를 포함하여 이러한 제품은 산업 설계 기준을 따라 제조되지 않음으로 스웨즈락의 제품 및 부품을 타 제조업체의 제품 및 부품과 혼합하거나 혼용하여 사용하지 마십시오.