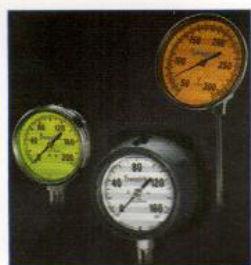


COMPONENTES, EQUIPOS Y SISTEMAS PARA PLANTAS de PROCESOS

MULTISECTORIAL

· QUÍMICAS · ALIMENTACIÓN · BEBIDAS · FARMACIA · PETROQUÍMICA · PLÁSTICO · ENERGÍA · MEDIO AMBIENTE · VIDRIO
· CERÁMICA · SIDERURGIA · CELULOSA · NUCLEARES · CEMENTO · CAUCHO · AGUAS · COSMÉTICA ...

MANÓMETROS ILUMINADOS



Swagelok presenta sus nuevos manómetros con opción de esfera con iluminación que mejora la visibilidad en ambientes con poca luz. Esta iluminación, en combinación con unos números de mayor tamaño en su esfera, permite una lectura más fácil en lugares tales como:

- Interiores de planta con poca luz.
- Áreas de acceso limitado dentro de una planta.
- Tras maquinaria y espacios de conducción.
- Áreas en las que el vapor limite la visibilidad.
- Áreas al aire libre que requieran lecturas a cierta distancia, día o noche.

Los manómetros iluminados están disponibles en dos opciones:

- Opción 1, que requiere una fuente de luz (por ejemplo una linterna) para que el frontal del manómetro la refleje.

- Opción 2, el frontal del manómetro permanecerá visible en condiciones de oscuridad tras retirarse la fuente de luz.

Swagelok Company es un importante desarrollador y suministrador de soluciones para sistemas de fluidos, y comercializa productos, soluciones de integración y servicios para diversas industrias.

Sus productos son: racores, válvulas, mangueras, tubos flexibles, reguladores de presión, subsistemas prediseñados, instrumentos de medición, tubos y accesorios para tubos, filtros, sistemas de soldadura, detectores de fugas...

SWAGELOK IBÉRICA

+info: Tf-902 185 185 [Ref. 053_PdP-227]