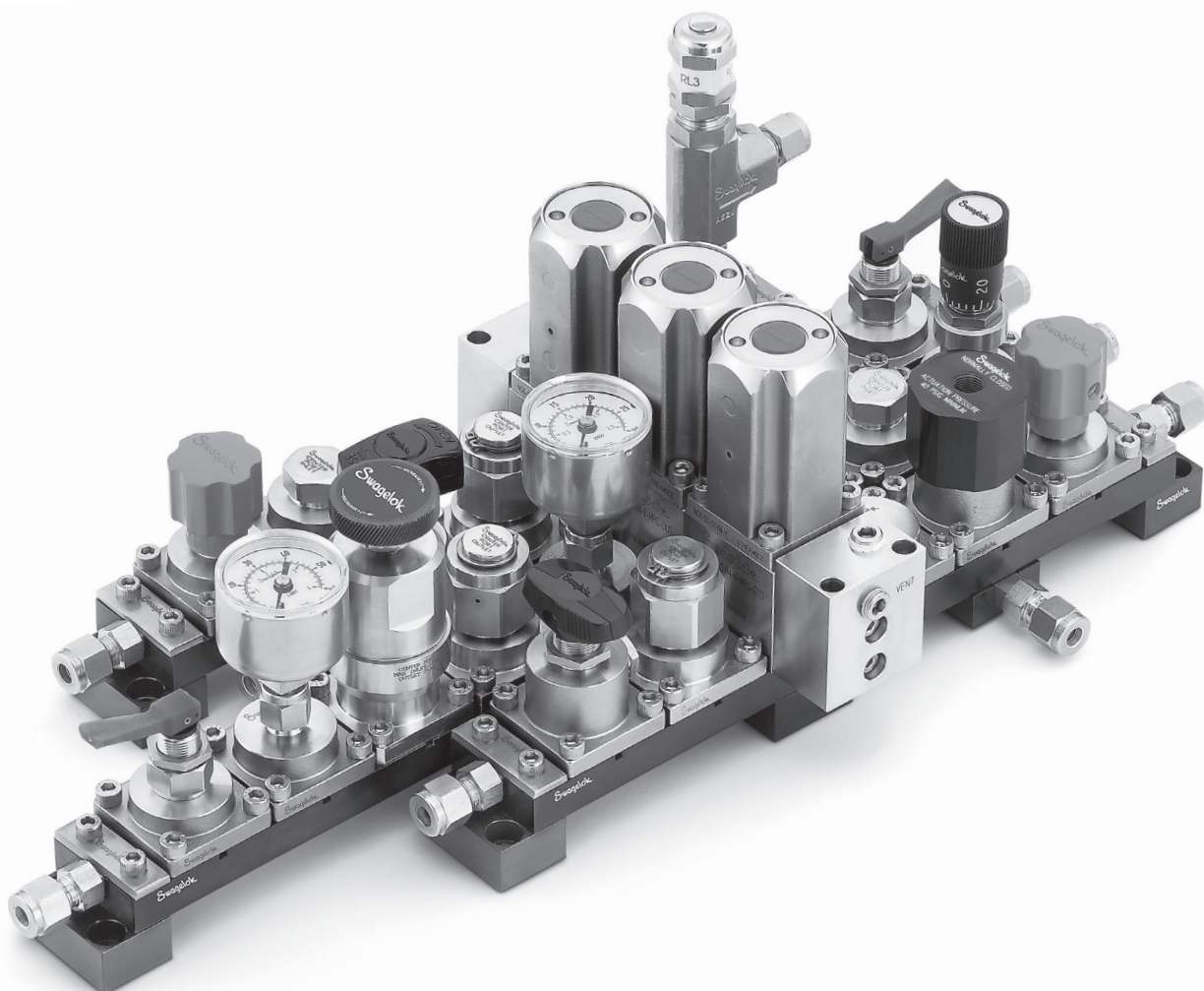


模块化平台元件 (MPC)

表面安装元件、基体、阀组、安装元件和装配硬件



MPC 系列

- 符合 ANSI/ISA 76.00.02 的设计, 38.2 mm (1.5 in. 平台)
- 易于配置、装配和维护
- 阀门、过滤器、流量计、调压阀和压力表, 以及用于附加表面安装元件的转换接头

目录

模块化平台系统、4

典型世伟洛克® MPC 组件、4

ANSI/ISA 76.00.02 规范、5

技术数据、5

世伟洛克 MPC 装配 工艺、6

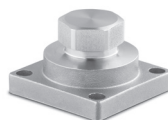
世伟洛克 MPC 系统配 置器、8

世伟洛克表面安装元件

球阀、42T 系列、9



单向阀、CH 系列、10



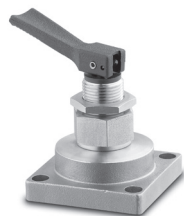
计量阀、M 系列、10



不回转阀杆 针阀、D 系列、 11



拨动开关阀、 OG 系列、 11



世伟洛克表面安装元件

气动关断阀、 T2A 系列、12



气动切换阀、 PSV 系列、13



比例卸荷阀、 R 系列、14



无弹簧隔膜阀、 DP 系列、15



液流选择阀、 SSV 系列、16



目录

世伟洛克表面安装元件

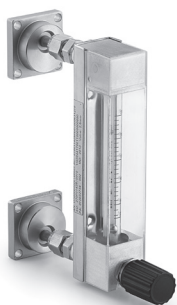
压力表、M 型、17



数字压力和温度传感器、PTX 系列、18



变截面流量计、G2 型、19



减压型调压阀、KCP 系列、20



世伟洛克表面安装元件

背压调压阀、KCB 系列、21



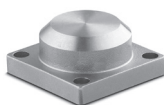
三通型过滤器、TF 系列、22



表面安装转换接头、23



基体盖、23



表面安装附件

电子位置传感器、24



数字阀门控制模块 (VCM)、25



世伟洛克基体和阀组元件

基体通道、26



基体流动元件、26



阀组流动元件、28



阀组通道、29



密封、安装块和装配硬件、30



模块化平台系统

世伟洛克模块化平台元件系统是一个用于工艺分析器、样品处理和流体分配系统内的系统。世伟洛克 MPC 系统包括完整的 MPC 系列元件选择和一个称为 MPC 系统配置器的补充性配置工具（第 8 页）。

世伟洛克模块化平台元件

这些元件包括各种符合 ANSI/ISA 76.00.02 标准的世伟洛克表面安装元件以及大量可供选择的基体和阀组流动元件、这些元件构成了流体分配系统。

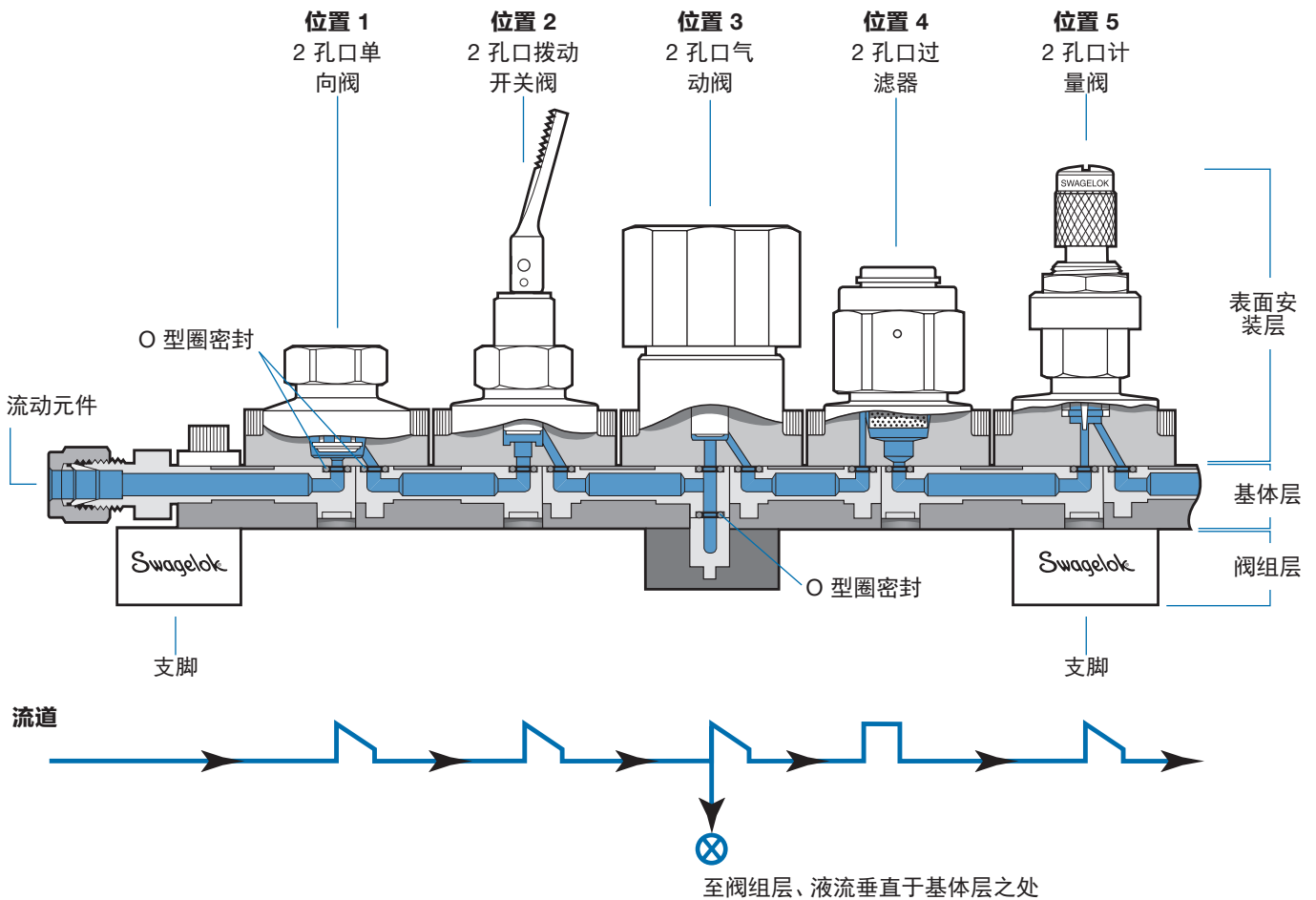
标准 O 型圈在每个表面安装和基体流动元件之间以及基体和阀组流动部件之间提供无泄漏密封。

MPC 系列组件提供了一个紧凑的流体分配系统、减少了占用空间、有效地利用了元件空间。模块化技术使用户可以为特定的应用定制每个系统、并减少安装和维护时间。表面安装元件的维修可以很容易地从组件的顶部进行、而不影响任何其他元件。

由于元件的模块化和对标准 ANSI/ISA 76.00.02 接口的使用、表面安装元件、转换接头和帽盖在任何表面安装位置均可互换。

典型世伟洛克 MPC 组件

以下系统包含一个五位组件、其中位置 3 下装配了一个阀组层。在此位置、流量被分流为两个方向 — 向上流至表面安装元件、向下流至阀组层。

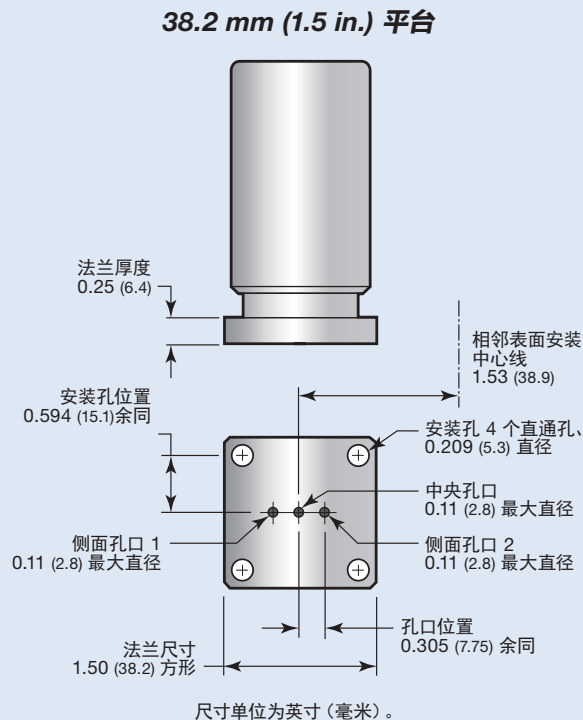


ANSI/ISA 76.00.02 规范

表面安装流体分配元件的模块化元件接口

本规范规定了定义表面安装流体分配元件与工艺分析仪和样品处理系统中使用的弹性密封装置的接口的特性和实际尺寸。该接口控制了密封面的尺寸和位置，允许在不修改整个系统的情况下只改变系统的一个元素。从设计和维护的角度来看，这就是使系统模块化的原因。

世伟洛克模块化平台元件系统符合本规范对 38.2 mm (1.5 in.) 占用空间的所有要求。典型世伟洛克 MPC 系列表面安装元件的标准尺寸如右图所示。



技术数据

压力-温度额定值

表面安装元件

关于压力-温度额定值，请查看具体元件。

基体和阀组元件

密封材料	Kalrez®	碳氟 FKM
温度, °C (°F)	工作压力, psig (bar)	
-6 (20)	1000 (68.9)	3600 (248)
4 (40)	3600 (248)	3600 (248)
37 (100)	3600 (248)	3600 (248)
65 (150)	3320 (228)	3320 (228)
93 (200)	3040 (209)	3040 (209)
121 (250)	2786 (191)	2786 (191)
148 (300)	2115 (145)	2115 (145)

结构材料

表面安装元件

关于润湿元件材料，请查看具体元件。

基体和阀组元件

- 润湿材料: 316L SS (ASTM A276 或 A479) 和碳氟化合物 FKM 或可选择 Kalrez
- 非润湿材料: 铝 (2024-T351 合金, 硬质阳极氧化) 和 300 系列不锈钢

密封件、安装块和组装硬件

请参阅第 30 页。

测试

表面安装元件

- 每个世伟洛克 MPC 表面安装元件在出厂前用氮气在 1000 psig (69 bar) 压力下进行过测试。如果其工作压力小于 1000 psig (69 bar)，则用其最大工作压力进行测试。阀座最大容许泄漏率为 0.1 std cm³/min。外壳测试使用检漏液进行，达到无可检测到泄漏的要求。
- 可根据要求提供特殊检测选项。请联系您的世伟洛克授权代表。

清洁和包装

- 所有世伟洛克 MPC 元件均按照世伟洛克标准清洁和包装 (SC-10) 目录、MS-06-62 进行清洁和包装。
- 可根据要求提供特殊检测选项。请联系您的世伟洛克授权代表。

装配工艺

- 关于世伟洛克 MPC 元件的装配信息，请参阅第 6 页和第 7 页。
- 关于详细的装配和维护说明，请参阅 MPC 系列模块化平台元件装配和维护说明，MS-12-39。

世伟洛克 MPC 装配工艺

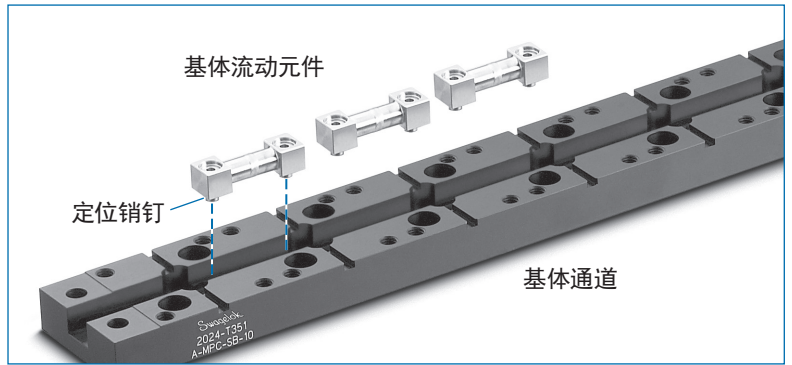
一个典型的 MPC 系统由三层组成 — 基层层、阀组层和表面安装层。

- 基层层提供流体从一个元件到另一个元件的流经系统。
 - 阀组层提供流体从一个基体流向另一个基体。基层层和阀组层共同构成了系统流体的管道、它们可以针对任何流动配置进行定制。
 - 表面安装层为系统流体提供关断、流量控制、调压和过滤功能。
- 完整的 MPC 流体系统是用简单的安装元件和标准硬件组装起来的。

基层层

基层层提供了表面安装元件之间的主要流动路径。

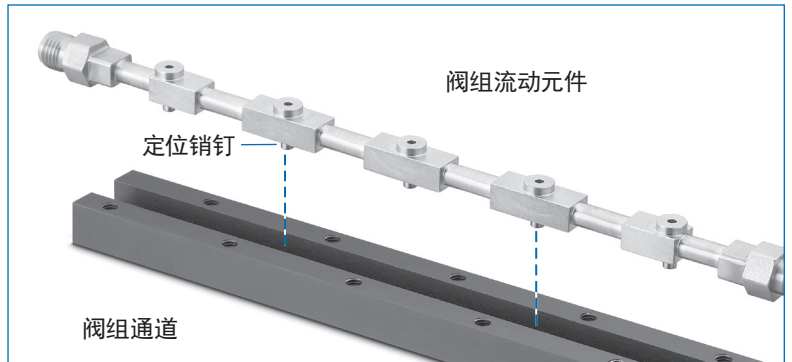
- 基层层由一个**基体通道**和各种直接装入式**基体流动元件**组成。
- 基层层的建立是通过将流动元件上的定位销钉对准通道中的定位孔实现的。这一特点使流动元件锁定在通道中、使装配快速无误。
- 基体通道有多种长度、可容纳多达 14 个表面安装位置。



阀组层

阀组层提供了两个或更多平行基体之间的流动路径。

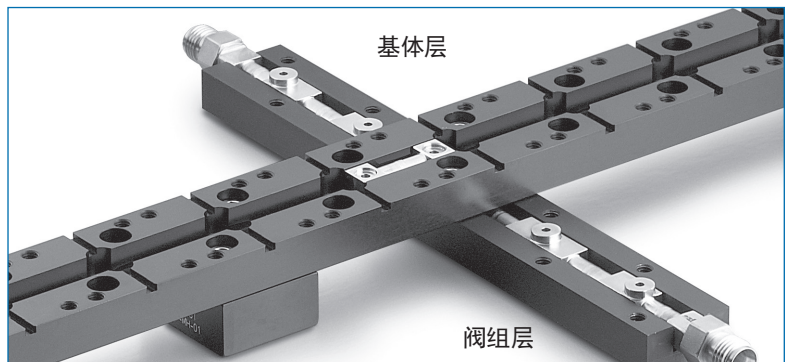
- 阀组层由一个**阀组通道**和各种直接装入式**阀组流动元件**组成。
- 阀组层的建立也是通过将流动元件上的定位销钉对准通道中的定位孔实现的。
- 阀组通道有多种长度、可容纳多达六个平行基体。



基体-阀组组件

基层层通过螺栓固定在阀组层上、以构成基体-阀组组件。

- 一个 O 型圈 (未显示) 在基层层和阀组层之间提供无泄漏密封。



世伟洛克 MPC 装配工艺

世伟洛克 MPC 元件

世伟洛克**表面安装元件**是按照与传统世伟洛克流体系统元件同样严格的质量要求设计、制造和测试的。它们在一个紧凑的、符合 ANSI/ISA 76.00.02 标准的接口中提供可靠的性能和价值。

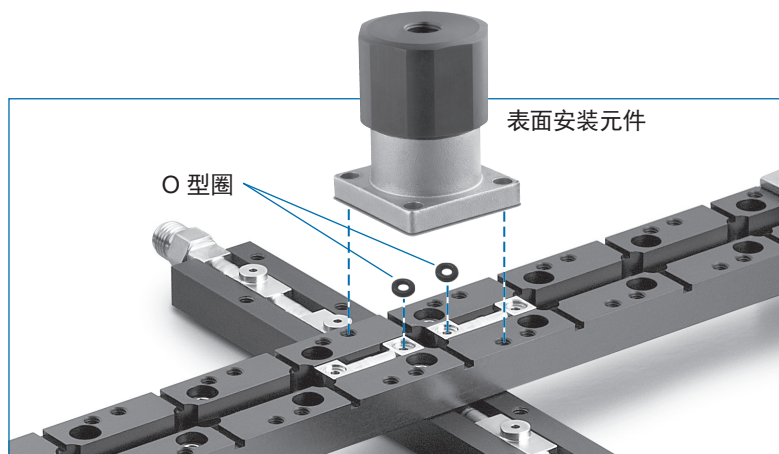
世伟洛克**基体流动元件**是通过将两根弯头对焊在一起制成的、这消除了截留区和位置之间对 O 型圈密封的需要。这种独特的世伟洛克设计对比其他模块平台系统、所需的 O 型圈密封更少, 使装配更容易并减少潜在的泄漏点。

表面安装层

表面安装元件

表面安装元件的特点是所有端口都通过单个表面、通过螺栓固定在基体-阀组组件的顶部、以完成流体系统。

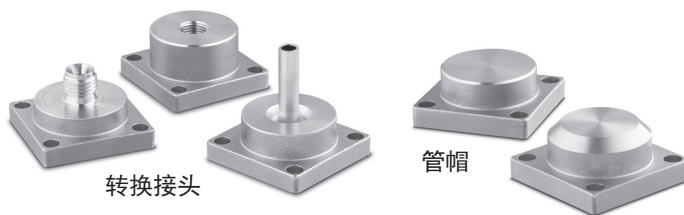
- **O 型圈**在表面安装元件和基体层之间提供无泄漏密封。
- 表面安装元件提供各种关断、切换、计量、调压和过滤样式, 本体有 2 孔口或 3 孔口可选。
- 孔口和螺栓形式是开放式结构, 符合 ANSI/ISA 76.00.02 规定。



表面安装转换接头和帽盖

转换接头和**帽盖**设计用于通过螺栓固定在基体层顶部, 其占用空间与表面安装元件相同。

- **转换接头**提供了与基体层的直接连接, 并有多种接头样式和尺寸可供选择, 为各种流体控制元件提供 ANSI/ISA 76.00.02 接口。
- **帽盖**覆盖并保护基体层上未使用的位置。
- O 型圈提供防漏密封。



安装块

- **支脚**通过螺栓固定在基体层的每一端, 提供面板安装能力。
- **支架**通过螺栓固定在基体层下方, 为较长的基体提供中线支撑。
- **间隔支脚**通过螺栓将两个基体组件端对端地连在一起, 保持它们之间的标准表面安装间距。



世伟洛克 MPC 系统配置器

使用 MPC 系统配置器可以简化 MPC 系统元件的选择和装配工艺，这是一款基于 Windows® 的免费软件程序，可以通过世伟洛克官网下载。配置器允许用户通过在布局网格上定义、放置和连接表面安装元件来创建定制系统。

一旦布局完成，配置器就会确定搭建完整系统所需的 MPC 系列流量连接器（包括基体、阀组、密封件和装配硬件）。生成物料清单、以方便订购元件，并生成示意图以方便组装。配置器还与用户的 AutoCAD® 安装集成，以创建二维图纸、与用户的 SolidWorks® 安装集成，以建立三维实体模型。

特点

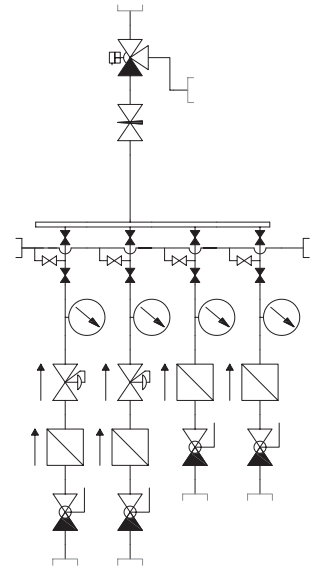
- 标准 Windows 菜单和图标按钮
- 无限制配置的可扩展网格
- 即时输出标准流体系统计算结果，如压降、流量和焦耳-汤姆森冷却，这基于广泛的典型系统气体和液体
- 带有分项零件号和装配示意图的物料清单，可以导出到 Microsoft® XPS 文档中，便于文件共享
- 二维 AutoCAD 示意图和装配文件
- 三维 SolidWorks 模型

如需更多信息，请与您的世伟洛克授权代表联系。

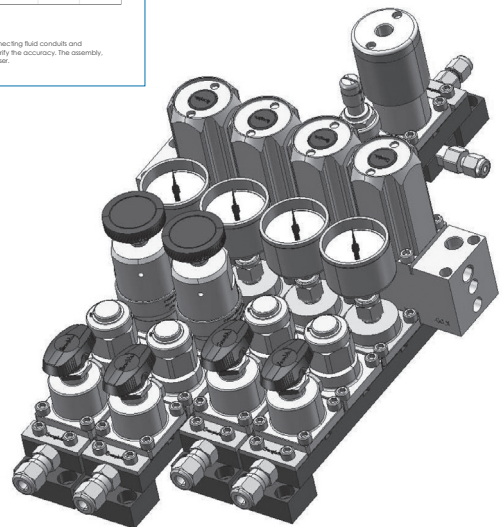
配置器物料清单和装配示意图输出

The image shows two screenshots of the Swagelok MPC Configurator software. The left screenshot displays the 'Combined Project Bill of Materials' table, which lists various components like manifolds, substrates, and fittings with their part numbers and descriptions. The right screenshot shows the 'System 1 Schematic Diagram' interface, which features a grid for placing and connecting components to create a system layout.

ID	P/N	Description
1	A-MPC-MS-02	MANIFOLD CHANNEL, MPC, 1 POSITION
2	A-MPC-SS-04	SUBSTRATE CHANNEL, MPC, 4 POSITIONS
3	A-MPC-SS-08	SUBSTRATE CHANNEL, MPC, 8 POSITIONS
4	A-MPC-SS-08	SUBSTRATE CHANNEL, MPC, 8 POSITIONS
5	A-MPC-MS-MS-02	MANIFOLD, MPC, ELBOW/90° (8 WITH SWAGelok TUBE FITTING), 1 POSITION
6	A-MPC-MS-02	SUBSTRATE, MPC, DROP-DOWN CONNECTOR, SUBSTRATE TO MANIFOLD
7	A-MPC-MS-LS-05	SUBSTRATE, MPC, CENTER, CENTER, 1.5" LONG
8	A-MPC-MS-LS-04	SUBSTRATE END CONNECTOR, 1/4" SWAGelok TUBE FITTING, CENTER
9	A-MPC-MS-02	SUBSTRATE, MPC, SIDE, CENTER, 1.5" LONG
10	A-MPC-MS-SH-02	SUBSTRATE END CONNECTOR, 1/4" SWAGelok TUBE FITTING, SIDE
11	A-MPC-MS-SH-02	SUBSTRATE, MPC, SIDE, SIDE, 1.5" LONG
12	A-MPC-MS-SH-02-LG	JUMPER TUBE CONNECTOR, MPC, 1 POSITION, SIDE, CENTER, 3.0" LONG
13	A-MPC-MS-ROD	MOUNTING ROD, MPC
14	A-MPC-MS-ROD	MOUNTING ROD, MPC
15	PC-75-MPC-086	O-RING, FKM (99.99% per bag)
16	SS-MPC-MS-0000	SOCKET HEAD CAP SCREW, 10-32 X 0.50 IN. (50 per bag)
17	SS-MPC-MS-0000	SOCKET HEAD CAP SCREW, 10-32 X 1.00 IN. (50 per bag)
18	SS-MPC-MS-LEAK	LOCKDOWN BARE, MPC
19	PCP-100-0000-0000	PRESSURE REDUCING COP VALVE, 3/16 IN. O.D. (50 per bag) (2 to 3.0 bar), 500 (psi) (34.4 bar)
20	PCP-400-PS-100-CAGS	PRESSURE GAUGE, 400, PRIMARY, psi, SECONDARY: bar, 0 to 100 psi, 1/4 IN. TUBE FITTING
21	SS-MPC-MS-2	MANUAL BALL VALVE, 40T, 3/8 IN. PORT
22	SS-MPC-MS-2	FILTER, 10 MIC, 2" STRAIN, 1/4 IN. PORT, 3/8 IN. SIZE
23	SS-MPC-MS-2-S	SURFACE MOUNT ADAPTER, 2 PORT, SWAGelok TUBE FITTING 1/4 IN.
24	SS-MPC-MS-2-S	HEATING VALVE, 3 PORT, SCOTCH HANDLE
25	SS-MPC-MS-2-S-C	3/8 IN. TUB PREHEATING VALVE, 2 POSITION, CENTER PORT
26	SS-DIV-V-MPC	STREAM SELECTOR VALVE, 4 STREAM, FKM SEALS



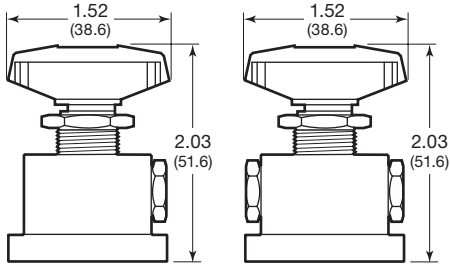
二维示意图输出
(需要用户安装 AutoCAD)



三维示意图输出
(需要用户安装 SolidWorks)

世伟洛克表面安装元件

球阀、42T 系列



开关 (2 通) 阀

切换 (3 通) 阀

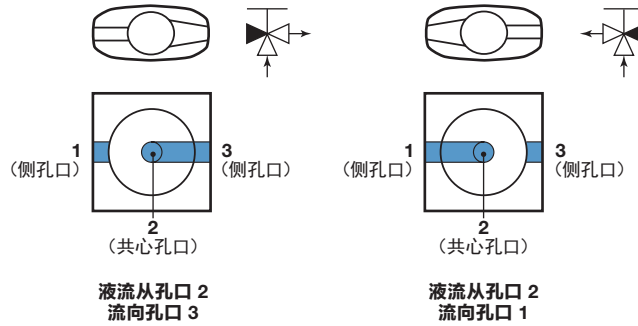
请参阅世伟洛克一体式仪表球阀—40G 系列和 40 系列目录、MS-02-331、了解更多信息。

特点

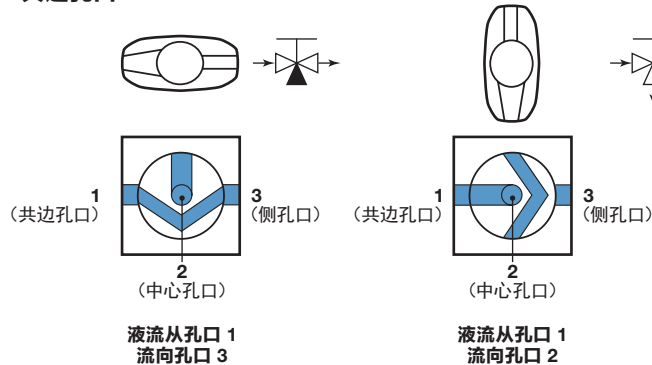
- 额定压力值: 2500 psig (172 bar)
- 额定温度: -6 至 65°C (20 至 150°F)
- 流量系数:
 - 0.11, 2 通和 3 通共心孔口阀
 - 0.03, 3 通共边孔口阀
- 开关 (2 通) 阀和切换 (3 通) 阀
- 润湿部件:
 - CF3M 主体
 - 316 SS 球形阀杆
 - PFA 填料
 - 粉末金属 300 系列 SS 侧环和侧盘
 - 碳氟化合物 FKM 或 Kalrez 侧塞密封
 - 硅酮基润滑剂

切换 (3 通) 阀流道

共心孔口



共边孔口



订购信息

流动配置	共用孔口	订购号	孔径 in. (mm)
开关 (2 通)	—	SS-MPC-42T-2	0.090 (2.3)
切换 (3 通)	中心	SS-MPC-42XT-3	0.090 (2.3)
	侧	SS-MPC-42XTL-3-SC	0.040 (1.0)

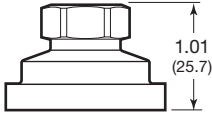
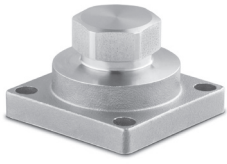
Kalrez 密封选件

Kalrez 材料可用于替代碳氟化合物 FKM 侧塞密封材料。订购时, 请在订购号中添加 **-KZ**。

示例: SS-MPC-42T-2-**KZ**

世伟洛克表面安装元件

单向阀、CH 系列



请参阅世伟洛克单向阀—C, CA, CH, CP 和 CPA 系列目录, MS-01-176, 了解更多信息。

特点

压力-温度额定值

密封材料	碳氟 FKM
温度 °C (°F)	工作压力 psig (bar)
-17 (0) 至 37 (100)	3600 (248)
65 (150)	3320 (228)
93 (200)	3040 (209)
121 (250)	2786 (191)
148 (300)	2115 (145)

- 流量系数: 0.09
- 润湿部件: CF3M 阀体; 316 SS 提升阀芯和提升阀芯挡块; 302 SS 弹簧; 碳氟化合物 FKM 密封
- 开启压力: 0 至 3 psi (0 至 0.20 bar); 最小再密封压力: 6 psi (0.41 bar) 背压

订购信息

2 孔口阀	3 孔口阀
SS-MPC-CH4-2	SS-MPC-CH4-3

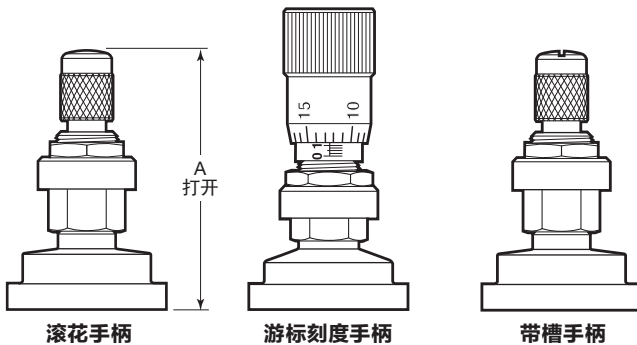


Kalrez 密封选件

Kalrez 材料可用于替代润湿碳氟化合物 FKM 密封材料。订购时, 请在订购号中添加 -KZ。

示例: SS-MPC-CH4-2-KZ

计量阀、M 系列



滚花手柄

游标刻度手柄

带槽手柄

特点

- 额定压力值: 1000 psig (68.9 bar)
- 额定温度: -17 到 148°C (0 到 300°F)
- 流量系数: 最大 0.03
- 润湿部件: CF3M 阀体; 316 SS 阀杆; 碳氟化合物 FKM 阀杆密封
- 滚花、游标和开槽手柄可供选择

订购信息

手柄	2 孔口阀	3 孔口阀	A, in. (mm)
滚花	SS-MPC-M-2	SS-MPC-M-3	2.65 (67.3)
游标	SS-MPC-M-2-MH	SS-MPC-M-3-MH	3.24 (82.3)
开槽	SS-MPC-M-2-SL	SS-MPC-M-3-SL	2.65 (67.3)

Kalrez 密封选件

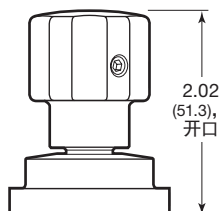
Kalrez 材料可用于替代润湿碳氟化合物 FKM 密封材料。订购时, 请在订购号中添加 -KZ。

示例: SS-MPC-M-2-KZ

请参阅世伟洛克计量阀—S, M, L 和 31 系列目录, MS-01-142, 了解更多信息。

世伟洛克表面安装元件

不回转阀杆针阀、D 系列



请参阅不回转阀杆针阀—D 系列目录、MS-01-42, 了解更多信息。

特点

压力-温度额定值

阀杆头材料	PCTFE	PEEK
	工作压力 psig (bar)	
温度 °C (°F)		
-17 (0) 至 37 (100)	3000 (206)	3000 (206)
65 (150)	2790 (192)	2790 (192)
93 (200)	2580 (177)	2580 (177)
121 (250)	—	2455 (169)
148 (300)	—	2115 (145)

- 流量系数: 0.10
- 润湿部件: CF3M 阀体; 316 SS 阀杆; 碳氟化合物 FKM 阀杆密封; PCTFE 或 PEEK 阀杆头
- 不回转阀杆提供重复关断功能。

订购信息

阀杆头	2 孔口阀	3 孔口阀
PCTFE	SS-MPC-ODK-2	SS-MPC-ODK-3
PEEK	SS-MPC-ODP-2	SS-MPC-ODP-3

手柄颜色选项

标准手柄颜色是黑色。要订购一种可选颜色, 请在订购号上添加一个颜色代号。

颜色	代号
蓝色	-BL
绿色	-GR
橙色	-OG
红色	-RD
黄色	-YW

示例: SS-MPC-ODK-2-YW

视觉指示器选项

手柄下方有一条选配的**红带**, 可以为开启位置提供视觉指示。订购时, 请在订购号中添加 **-PI**。

示例: SS-MPC-ODK-2-PI

Kalrez 密封选项

Kalrez 材料可用于替代润湿碳氟化合物 FKM 密封材料。订购时, 请在订购号中添加 **-KZ**。

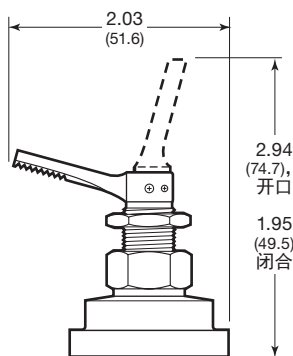
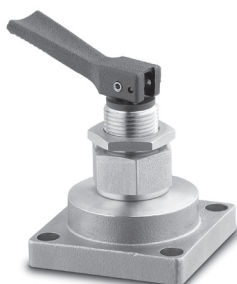
示例: SS-MPC-ODK-2-KZ

多种选项

按字母顺序添加代号。

示例: SS-MPC-ODK-2-KZ-PI-YW

拨动开关阀、OG 系列



请参阅世伟洛克拨动开关阀—OG 和 1G 系列目录、MS-01-54, 了解更多信息。

特点

- 额定压力值: 300 psig (20.6 bar)
- 额定温度: -17 至 93°C (0 至 200°F)
- 流量系数: 0.11
- 润湿部件: CF3M 阀体; 316 SS 阀杆; PTFE 阀杆头; 碳氟化合物 FKM 阀杆密封
- 拨动手柄可旋转至所需位置。
- 手柄定位器选配件允许实现手柄的固定定位。
- 弹簧复位销钉选配件有助于防止手柄在打开状态下锁住。

订购信息

2 孔口阀	3 孔口阀
SS-MPC-OG-2	SS-MPC-OG-3

手柄颜色选项

标准手柄颜色是黑色。要订购一种可选颜色, 请在订购号上添加一个颜色代号。

颜色	代号
蓝色	-BL
绿色	-GR
橙色	-OG
红色	-RD
黄色	-YW

示例: SS-MPC-OG-2-RD

手柄定位器选项

订购时, 请在订购号中添加 **-TGP**。

示例: SS-MPC-OG-2-TGP



弹簧复位销钉选项

订购时, 请在订购号中添加 **-SPR**。

示例: SS-MPC-OG-2-SPR

Kalrez 密封选项

Kalrez 材料可用于替代润湿碳氟化合物 FKM 密封材料。订购时, 请在订购号中添加 **-KZ**。

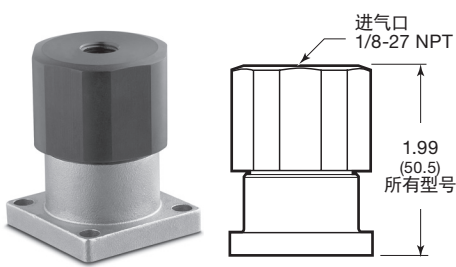
示例: SS-MPC-OG-2-KZ

多种选项

按字母顺序添加代号。示例: SS-MPC-OG-2-GR-KZ-TGP

世伟洛克表面安装元件

气动关断阀、T2A 系列



特点

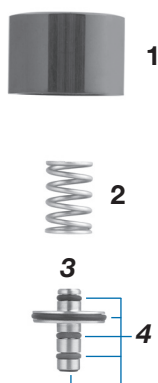
- 流量系数: 0.07
- 润湿部件: CF3M 阀体; 316 SS 阀杆; 碳氟化合物 FKM 密封
- 用于常闭阀的选配指示器开关和视觉指示器

压力-温度额定值

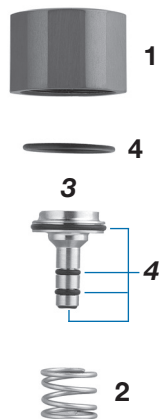
执行模式	工作压力 psig (bar)	温度 °C (°F)	执行机构压力 psig (bar)
常闭	125 (8.6)	-17 至 148 (0 至 300) ^①	40 至 100 (2.8 至 6.8)
常开	125 (8.6)		40 至 100 (2.8 至 6.8)
	300 (20.6)	65 至 100 (4.5 至 6.8)	

① 在 -6°C (20°F) 以下运行时循环寿命可能会降低。

常闭型



常开型



结构材料

元件	等级/ASTM 规范
1 帽盖	黑色阳极氧化铝 (常闭); 黑色阳极氧化铝 (常开)
2 弹簧	S17700 SS (常闭); 302 SS (常开)
3 阀杆	316 不锈钢/A276 或 A479
4 O 型圈	碳氟 FKM
5 本体	CF3M/A351
润滑剂	PTFE 基

润湿元件以斜体字列出。

订购信息

执行模式	2 孔口阀	3 孔口阀
常闭	SS-MPC-T2A-2-C	SS-MPC-T2A-3-C
常开	SS-MPC-T2A-2-O	SS-MPC-T2A-3-O

Kalrez 密封选材

Kalrez 材料可用于替代润湿碳氟化合物 FKM O 型圈材料。订购时, 请在订购号中添加 **-KZ**。

示例: SS-MPC-T2A-2-C-KZ

视觉指示器选项

视觉指示器通过一个弹出式按钮对常闭阀的打开位提供视觉指示。

订购时, 请在订购号中添加 **-PI**。

示例: SS-MPC-T2A-2-C-PI

指示器开关选项

指示器开关向电子设备传递信号以指明常闭阀是处于打开位置还是关闭位置。

- 采用以下额定值的单刀单掷开关:

- 1/2 A, 115 V (ac), 针对常开开关;
- 1/4 A, 115 V (ac), 针对常闭开关;
- -40 至 85°C (-40 至 185°F) 温度。

- 24 in. (61 cm) 引线, 带有一在线的夹子。

如需订购, 请在阀门订购号中添加 **M** (针对常开开关) 或 **M-2** (针对常闭开关)。

示例: SS-MPC-T2A-2-CM

电子位置传感器选购

电子位置传感器可供选择; 请参阅第 24 页。它不能与指示器开关或视觉指示器选配件一起订购。

多种选项

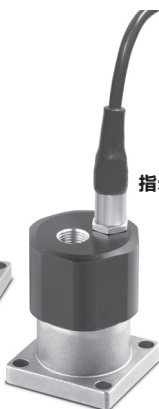
按字母顺序添加代号。

示例: SS-MPC-T2A-2-C-KZ-PI

视觉指示器

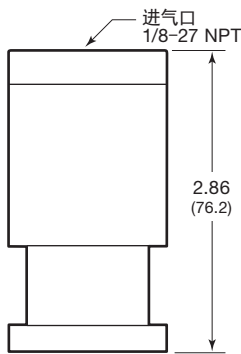


指示器开关



世伟洛克表面安装元件

气动切换阀、PSV 系列



特点

- 流量系数: 0.06
- 润湿部件: CF3M 阀体; 316 SS 阀杆和阀帽钢瓶; 碳氟化合物 FKM 密封
- 选购视觉指示器

压力-温度额定值

工作压力 psig (bar)	温度 °C (°F)	执行机构压力 psig (bar)
300 (20.6)	-17 至 148 (0 至 300)	40 至 100 (2.8 至 6.8)

结构材料

元件	等级/ASTM 规范
1 管帽	铝
2 弹簧	S17700
3 活塞	铝
4 阀帽钢瓶	316 SS/A276
5 O 型圈	碳氟 FKM
6 阀杆	316 SS/A276
7 阀体	CF3M/A351
润滑剂	PTFE 基

润湿元件以斜体字列出。

订购信息

共用孔口	订购号
中心	SS-MPC-PSV-3-CC
侧	SS-MPC-PSV-3-SC

Kalrez 密封选项

Kalrez 材料可用于替代润湿碳氟化合物 FKM O 型圈材料。订购时, 请在订购号中添加 **-KZ**。

示例: SS-MPC-PSV-3-CC-KZ

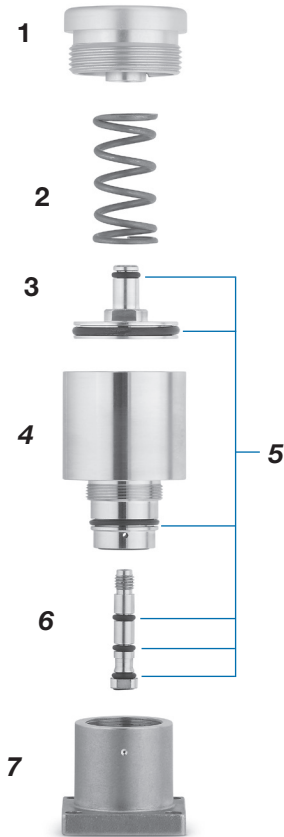
视觉指示器选项

视觉指示器通过一个弹出式按钮对阀门打开位提供视觉指示。订购时, 请在订购号中添加 **-PI**。

示例: SS-MPC-PSV-3-CC-PI

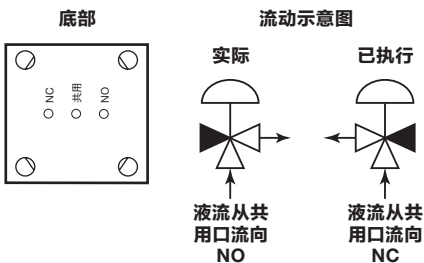
电子位置传感器选购

电子位置传感器可供选择; 请参阅第 24 页。它不能与视觉指示器选购件一起订购。

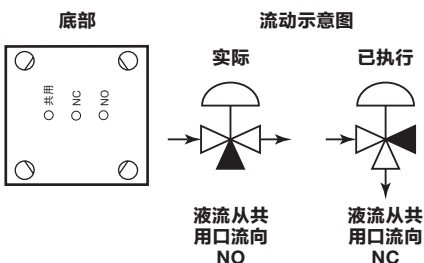


切换阀流道

共心孔口



共边孔口



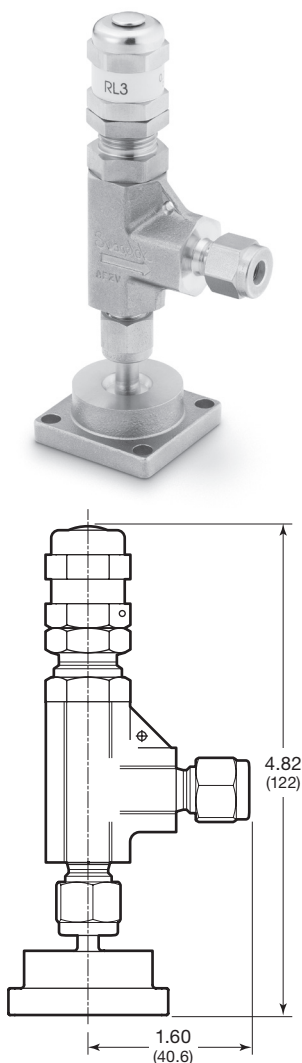
多种选项

按字母顺序添加代号。

示例: SS-MPC-PSV-3-CC-KZ-P

世伟洛克表面安装元件

比例卸荷阀、R 系列



特点

- 系统压力达到设定压力时，阀门打开，系统压力降低至设定压力以下时阀门关闭。
- 润湿部件：
 - 316 SS 阀帽、阀体、阀杆、阀座、嵌件和固定件
 - 碳氟化合物 FKM 和有 PTFE 涂层的碳氟化合物 FKM 和 316 SS 密封
 - 二硫化钼基干燥薄膜和糊剂以及硅酮基润滑剂

低压阀 (RL3 系列)

- 额定压力值：300 psig (20.6 bar)
- 额定温度：-12 到 135°C (10 到 275°F)
- 一个弹簧适用于设定压力全范围 (10 至 225 psig [0.68 至 15.5 bar])

高压阀 (R3A 系列)

压力-温度额定值

密封材料	碳氟 FKM	氯丁橡胶
温度 °C (°F)	工作压力 psig (bar)	
-17 (0)	—	3600 (248)
-4 (25)	3600 (248)	3600 (248)
37 (100)	3600 (248)	3600 (248)
65 (150)	3320 (228)	3320 (228)
93 (200)	3040 (209)	3040 (209)
121 (250)	2786 (191)	2786 (191)
148 (300)	—	2115 (145)

- 多种弹簧可供选择以对应设定压力范围

应用

R 系列卸荷阀是比例卸荷阀，当压力升高时它逐渐打开。因此，它们在给定压力不断上升（累积）的情况下不设额定值，且它们不按 ASME 或任何其他标准来进行认证。

⚠ 一些系统应用环境要求卸荷阀符合特别安全法规。所以系统设计者和用户必须确定何时应用这种安全法规，以及这种卸荷阀是否符合相应安全法规。

⚠ 世伟洛克比例卸荷阀决不能用作 ASME 锅炉和压力容器指令安全卸荷设备。

⚠ 世伟洛克比例卸荷阀不属于压力设备指令 2014/68/EU 中定义的“安全附件”。

⚠ 对于在一段时间内未启用的阀门，初始卸荷压力可能会比设定压力高。

请参阅世伟洛克比例卸荷阀—R 系列目录、MS-01-141，了解更多信息。

订购信息

低压阀 (RL3 系列)

该阀门包含弹簧；必须调节设定压力。选择一个阀门订购号和相应的转换接头订购号。

高压阀 (R3A 系列)

该阀门不含弹簧。选择一个阀门订购号、相应的转换接头订购号、以及弹簧成套件订购号。

R3A 弹簧成套件包括弹簧、带密封的 302 SS 防松丝、弹簧支架和安装说明。

在基本成套件订购号 **177-R3A-K1-** 中添加所需设定压力范围的弹簧代号。

示例：177-R3A-K1-A

端接		订购号	孔径 in. (mm)	转换接头订购号
进口/出口	尺寸			
世伟洛克卡套管接头	1/4 in.	SS-RL3S4	0.19 (4.8)	SS-MPC-DM-2-T4
	6 mm	SS-RL3S6MM		SS-MPC-DM-2-T6MM

端接		订购号	孔径 in. (mm)	转换接头订购号
进口/出口	尺寸			
世伟洛克卡套管接头	1/4 in.	SS-4R3A	0.14 (3.6)	SS-MPC-DM-2-T4
	6 mm	SS-6R3A-MM		SS-MPC-DM-2-T6MM

设定压力范围 psig (bar)	弹簧代号	弹簧颜色
50 至 350 (3.4 至 24.1)	A	蓝色
350 至 750 (24.1 至 51.7)	B	黄色
750 至 1500 (51.7 至 103)	C	紫色

Kalrez 密封选项

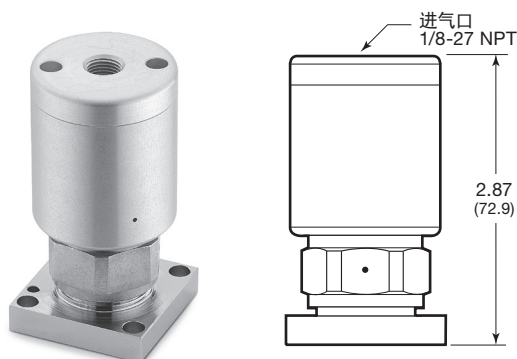
Kalrez 材料可用于替代 R3A 系列阀门的润湿碳氟化合物 FKM 密封材料。订购时，请在订购号中添加 **-KZ**。

示例：SS-4R3A-KZ

世伟洛克表面安装元件

无弹簧隔膜阀, DP 系列

气动低压阀



特点

- 额定压力值: 250 psig (17.2 bar)
- 额定温度: -17 至 65°C (0 至 150°F)
- 流量系数: 0.10
- 润湿部件: 316L SS 阀体; 钴基超级合金 (UNS R30003) 隔膜; PCTFE 阀座
- 常闭和常开的气动执行机构 (通常开启执行机构在气缸顶部有绿色环形标记)

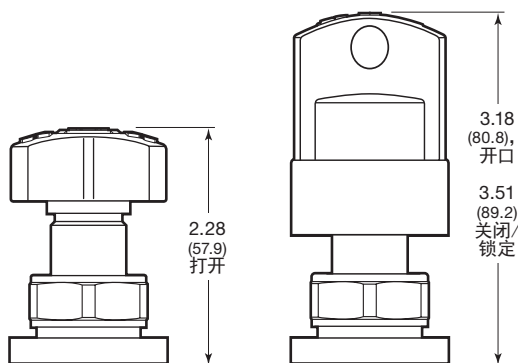
订购信息

执行模式	2 孔口阀	3 孔口阀
常闭	SS-MPC-DP-2-C	SS-MPC-DP-3-C
常开	SS-MPC-DP-2-O	SS-MPC-DP-3-O

电子位置传感器选购

电子位置传感器可供选择; 请参阅第 24 页。

手动高压阀



特点

- 额定压力值: 3045 psig (210 bar)
- 额定温度: -17 至 65°C (0 至 150°F)
- 流量系数: 0.10
- 润湿部件: 316L SS 阀体; 钴基超级合金 (UNS R30003) 隔膜; PCTFE 阀座
- 定向手柄—旋转四分之一圈即可执行操作, 提供开启和关闭位置的可视指示
- 整体锁定手柄—旋转四分之一圈即可执行操作, 具有锁定安全功能以防执行操作 (只能在关闭位置锁定)

订购信息

手柄	2 孔口阀	3 孔口阀
定向	SS-MPC-DPH-2	SS-MPC-DPH-3
整体锁定	SS-MPC-DPHL-2	SS-MPC-DPHL-3

手柄颜色选项

标准手柄颜色是黑色。要订购一种可选颜色, 请在订购号上添加一个颜色代号。

示例:

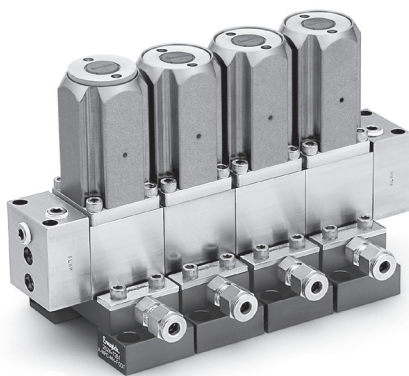
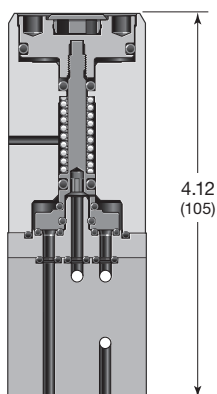
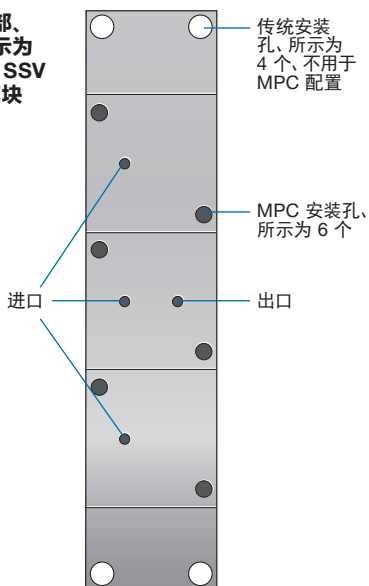
SS-MPC-DPHL-2-RD

手柄颜色	代号
蓝色	-BL
绿色	-GR
橙色	-OG
红色	-RD
白色	-WH
黄色	-YW

请参阅世伟洛克高性能无弹簧隔膜阀—DP 系列目录, MS-01-165 了解更多信息。

世伟洛克表面安装元件

液流选择阀、SSV 系列

剖面,
1 个 SSV
模块, 访问
孔口未显示底部,
所示为
3 个 SSV
模块

请参阅世伟洛克工艺分析仪用液流选择系统—SSV 系列目录、MS-02-326, 了解更多信息。

特点

- 额定压力值: 250 psig (17.2 bar)
- 额定温度: -6 至 148°C (20 至 300°F)
- 流量系数: 所有液流中均为 0.20
- 润湿部件: CF3M 阀体; 316 SS 法兰和嵌件; 碳氟化合物 FKM 密封; PTFE 基润滑剂
- 每个模块中都有双关断和排放功能
- 独特的排放空气间隙防止气动执行机构供气和系统流体的混合
- 紧凑的设计节约所占空间、减小了内部容积
- 执行压力范围: 40 至 150 psig (2.8 至 10.3 bar)
- 大气参考排放选项确保重复分析中的样品压力恒定。
- 高吹扫流动回路选项为需要高样品纯度的应用场合提供了高吹扫能力和清洁度。

订购信息与尺寸

流体数	订购号		
	标准 SSV	大气参考排放选项	高吹扫 SSV 选项
2	SS-SSV-V-2-MPC	SS-SSV-V-2-MPC-ARV	SS-SSVP-V-2-MPC
3	SS-SSV-V-3-MPC	SS-SSV-V-3-MPC-ARV	SS-SSVP-V-3-MPC
4	SS-SSV-V-4-MPC	SS-SSV-V-4-MPC-ARV	SS-SSVP-V-4-MPC
5	SS-SSV-V-5-MPC	SS-SSV-V-5-MPC-ARV	SS-SSVP-V-5-MPC
6	SS-SSV-V-6-MPC	SS-SSV-V-6-MPC-ARV	SS-SSVP-V-6-MPC
7	SS-SSV-V-7-MPC	SS-SSV-V-7-MPC-ARV	SS-SSVP-V-7-MPC
8	SS-SSV-V-8-MPC	SS-SSV-V-8-MPC-ARV	SS-SSVP-V-8-MPC
9	SS-SSV-V-9-MPC	SS-SSV-V-9-MPC-ARV	SS-SSVP-V-9-MPC
10	SS-SSV-V-10-MPC	SS-SSV-V-10-MPC-ARV	SS-SSVP-V-10-MPC

排放空气间隙螺纹测试口选项

一个 1/8 in. 内螺纹 NPT 螺纹测试口可用于排放空气间隙。如需订购带螺纹测试口的世伟洛克 SSV 系统, 请在阀门订购号中插入 **T**, 如下所示。

示例: SS-SSV-VT-2-MPC

Kalrez 密封选项

Kalrez 密封可用于替代润湿碳氟化合物 FKM 密封。关于压力-温度额定值, 请参阅右表。如需订购, 请将阀门订购号中的 **V** 代替为 **K**。

示例: SS-SSV-K-2-MPC

Simriz® 密封选项

Simriz 密封可用于替代润湿碳氟化合物 FKM 密封。关于压力-温度额定值, 请参阅右表。如需订购, 请将阀门订购号中的 **V** 代替为 **Z**。

示例: SS-SSV-Z-2-MPC

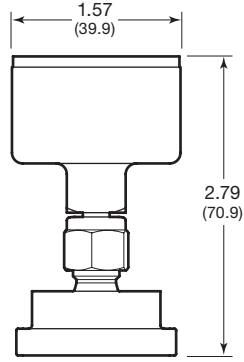
电子位置传感器选购

电子位置传感器可供选择; 请参阅第 24 页。

温度 °C (°F)	工作压力 psig (bar)
Kalrez 密封	
-1 (30)	100 (6.8)
4 (40)	250 (17.2)
20 (70)	250 (17.2)
148 (300)	250 (17.2)
Simriz 密封	
-1 (30)	200 (13.7)
4 (40)	250 (17.2)
20 (70)	250 (17.2)
121 (250)	250 (17.2)

世伟洛克表面安装元件

压力表, M 型



特点

- 40 mm (1 1/2 in.) 表盘尺寸
- 微型尺寸使得能够放置在紧凑的空间中。
- 与拧转式镜头相比, 卡扣式镜头可节省空间。

结构材料

元件	材料
端接	316 SS
布尔登管	
工具箱	304 SS
活动部分	不锈钢
透镜	丙烯酸
表盘	铝
指针	

润湿元件以斜体字列出。

技术数据

量程

- 真空压力表
 - 真空至 15 psi—真空至 60 psi
 - 真空至 0.6 bar—真空至 3 bar
- 正压压力表
 - 0 至 15 psi—0 至 5000 psi
 - 0 至 1 bar—0 至 250 bar

精度

- 量程的 $\pm 2.5\%$ (ASME B40.100 C 级, EN 837-1 2.5 级, JIS B7505 2.5 级)

配置

- 中背安装

端接

- 1/4 in. 伟洛克卡套管转换接头
- 6 mm 世伟洛克卡套管转换接头

工作温度

- 环境 -40 至 60°C (-40 至 140°F)
- 介质最高 100°C (212°F)

温度误差

- 从 20°C (68°F) 起每变化 10°C (18°F) 的温度误差为 $\pm 0.4\%$

订购信息

所选表盘量程应大约为系统工作压力的两倍, 系统工作压力应在表盘量程范围的中间部分 (25 至 75%) 内。若系统工作压力会超过表盘量程的 75%, 请与授权世伟洛克代表联系。

表盘量程以 psi 为单位, 1/4 in. 世伟洛克卡套管转换接头端接

将下表中的表盘量程代号插入基本订购号, **PGI-40M-_____ -CAQX**

示例: PGI-40M-**PC15**-CAQX

表盘量程, psi (主刻度: psi; 辅助刻度: bar)		
最小	最大	代号
真空 - 0.30 in. Hg	15	PC15
	30	PC30
	60	PC60
0	15	PG15
	30	PG30
	60	PG60
	100	PG100
	200	PG200
	300	PG300
	400	PG400
	1000	PG1000
	2000	PG2000
	5000	PG5000

需要表面安装转换接头。

订购号: **SS-MPC-DM-2-S4**

表盘量程以 bar 为单位, 6mm 世伟洛克卡套管转换接头端接

将下表中的表盘量程代号插入基本订购号, **PGI-40M-_____ -CASX**

示例: PGI-40M-**BC.6**-CASX

表盘量程, bar (主刻度: bar; 辅助刻度: psi)		
最小	最大	代号
真空 -1 bar	0.6	BC.6
	1.5	BC1.5
	3	BC3
0	1	BG1
	2.5	BG2.5
	4	BG4
	10	BG10
	16	BG16
	25	BG25
	60	BG60
	100	BG100
	250	BG250

需要表面安装转换接头。

订购号: **SS-MPC-DM-2-S6MM**

请参阅世伟洛克工业和工艺压力表—PGI 系列目录, MS-02-170, 了解更多信息。

请参阅第 23 页的**表面安装转换接头**, 了解更多信息。

世伟洛克表面安装元件

数字压力和温度传感器、PTX 系列 特点

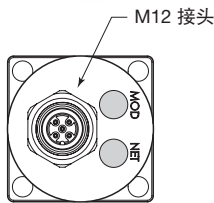


- MEMS 压力感应技术、响应速度快、长期稳定性优秀
- 网络连接允许用一根电缆为设备供电、并以接近实时的方式发送压力和温度反馈
- 一体式加工的不锈钢隔膜
- 创新的流道没有死角
- UL 认证, 可在危险区域使用
- 温度测量范围为 -5 至 70°C (23 至 158°F)

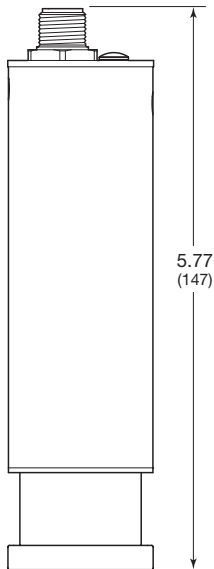
结构材料

元件	材料等级/ASTM 规范
1 顶盖	300 系列 SS
2 外壳 O 型圈	碳氟 FKM
3 外壳	316 SS/A479
4 装配 MEMS 感应元件的隔膜	316 SS/A479
5 传感器 O 型圈	Kalrez 6375
6 本体	316 SS/A479

润湿元件以斜体字列出。



顶



正面

订购信息

按以下所示顺序添加代号形成 PTX 系列传感器订购号。

A B
 SS - PTX - D - **G050** - SM - K

A 满量程范围

- G050** = 0 至 50 psig (3.4 bar)
- G250** = 0 至 250 psig (17.2 bar)
- G500** = 0 至 500 psig (34.4 bar)

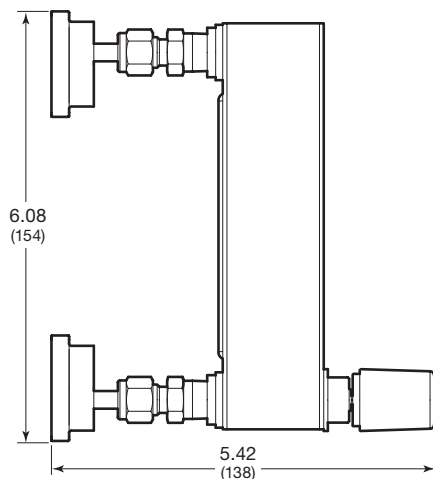
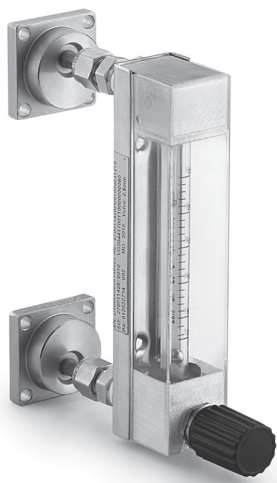
B 端接

- SM = 符合 ANSI/ISA 76.00.02 标准的 1.5 in. 世伟洛克 MPC 模块化表面安装

请参阅世伟洛克数字压力和温度传感器目录、MS-02-434, 了解更多信息。

世伟洛克表面安装元件

变截面流量计, G2 型



请参阅世伟洛克变截面流量计—G 系列和 M 系列目录、MS-02-346, 了解更多信息。

特点

- 最大进口压力: 20°C (70°F) 下 145 psig (10 bar)
- 温度范围
 - 工艺: -5 至 100°C (23 至 212°F); 带限位开关时最大为 65°C (149°F)
 - 环境: -20 至 100°C (-4 至 212°F); 带限位开关时最大为 65°C (149°F)
- 精度等级: 2.5
- 润湿部件: 316L SS 顶盖、底盖和针阀; 316Ti SS 针阀外壳和弹簧; 316 SS 浮子; 硼硅酸盐玻璃测量卡套管; PFA, PTFE, 碳氟化合物 FKM, 全氟碳化合物 FFKM 或 EDPM 浮子挡块、垫圈和 O 型圈
- 用于防护的聚碳酸酯盖
- 整体式精细计量针阀
- 选购限位开关

订购信息

按以下所示顺序添加代号形成 G2 型变截面流量计订购号。可提供使用其他测量单位的标准流量范围和定制校准的流量计。请参阅世伟洛克变截面流量计—G 系列和 M 系列目录, MS-02-346。

4 **5** **6** **7**

VAF - G2 - 01L - 1 - 1 - A

4 流量测量范围

空气, NL/min

- 01L = 0.011 至 0.11
- 02L = 0.013 至 0.13
- 03L = 0.027 至 0.27
- 04L = 0.07 至 0.7
- 05L = 0.1 至 1.0
- 06L = 0.17 至 1.7
- 07L = 0.42 至 4.2
- 08L = 0.83 至 8.3
- 09L = 1.3 至 13
- 10L = 1.7 至 17
- 11L = 3.0 至 30
- 12L = 4.0 至 40
- 13L = 5.0 至 50
- 14L = 6.8 至 68
- 15L = 8.4 至 84

水, L/min

- A1L = 0.004 至 0.04
- A2L = 0.008 至 0.08
- A3L = 0.02 至 0.2
- A4L = 0.04 至 0.4
- A5L = 0.065 至 0.65
- A6L = 0.1 至 1.0
- A7L = 0.17 至 1.7
- A8L = 0.2 至 2.0
- A9L = 0.28 至 2.8

5 流量计垫片、阀门 O 型圈材料

- 1 = 碳氟化合物 (FKM) (标准)
- 2 = 全氟碳化合物 (FFKM)
- 3 = EPDM

6 限位开关

大多数 G2 型流量计可最多使用两个限位开关; 参见下面的脚注。

要求限位开关放大器。放大器可与流量计一起订购、客户也可以自备。

- 0 = 无
- 1 = 一个开关
- 2 = 两个开关^①
- 3 = 一个开关和一个带 115 V (ac) 继电器输出的单通道隔离开关放大器
- 4 = 两个开关和一个带 115 V (ac) 继电器输出的双通道隔离开关放大器^①
- 5 = 一个开关和一个带 230 V (ac) 继电器输出的单通道隔离开关放大器
- 6 = 两个开关和一个带 230 V (ac) 继电器输出的双通道隔离开关放大器^①

^① 不适用于测量空气流量范围 13L, 14L 和 15L 或测量水流量范围 A7L, A8L 和 A9L。

7 选购件

按字母顺序添加多个代号; 没有选购件可以订购时, 请省略最后的破折号 (-)。

请参阅世伟洛克变截面流量计—G 系列和 M 系列目录 MS-02-346, 了解选购件相关的更多信息。

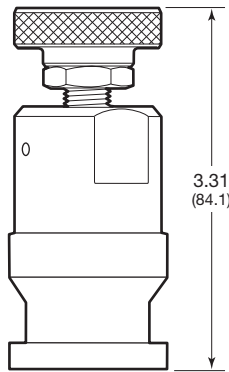
- A = 限位开关接线盒
- G = 5 点校准记录
- H = 压力检测、证书
- J = 材料合格证书
- X = 无油脂清洁、测试报告 (氧气应用所需)
- Y = 无针阀
- Z = 顶部安装针阀

需要两个表面安装转换接头组。订购号:

- SS-MPC-DM-1-T4-OFFSET-165 和 SS-400-1-4, 用于 1/4 in. 连接
- SS-MPC-DM-1-T6MMOFFSET165 和 SS6M0-1-4, 用于 6 mm 连接。

世伟洛克表面安装元件

减压型调压阀、KCP 系列



特点

- 最大进口压力: 3600 psig (248 bar)
- 压力控制范围: 0 至 10 psig (0 至 0.68 bar) 到 0 至 1500 psig (0 至 103 bar)
- 最大工作温度: 80°C (176°F)
- 流量系数: 0.02 和 0.06
- 润湿部件:
 - 316 SS 阀体、阀座支撑、活塞
 - S17400 SS 提升阀芯
 - 302 SS 提升阀芯弹簧
 - PCTFE 阀座
 - 碳氟化合物 FKM 或 Kalrez 密封
 - PTFE 基润滑剂

请参阅世伟洛克调压阀、K 系列目录、MS-02-230, 了解更多信息。

订购信息

按以下所示顺序添加代号以形成 KCP 系列调压阀订购号。

4
5
6
7
8
9
10
11
12
13
14
15
16
 KCP 1 C F 5 M A 2 P 1 0 0 0 0

4 阀体材料

1 = 316 不锈钢

5 压力控制范围

- C = 0 至 10 psig (0 至 0.68 bar)
- D = 0 至 25 psig (0 至 1.7 bar)
- E = 0 至 50 psig (0 至 3.4 bar)
- F = 0 至 100 psig (0 至 6.8 bar)
- G = 0 至 250 psig (0 至 17.2 bar)
- J = 0 至 500 psig (0 至 34.4 bar)
- L = 0 至 1000 psig (0 至 68.9 bar)
- M = 0 至 1500 psig (0 至 103 bar)

6 最大进口压力^①

- F = 100 psig (6.8 bar)
- J = 500 psig (34.4 bar)
- L = 1000 psig (68.9 bar)
- R = 3600 psig (248 bar)

^① 为获得更高的分辨率和控制能力, 请选择与系统压力十分接近的压力。

7 孔口配置

5, 6

请参阅右侧的孔口配置。

8 孔口

M = MPC 平台

9 阀座, 密封材料

- A = PCTFE, 碳氟化合物 FKM
- B = PCTFE, Kalrez

10 流量系数 (C_v)

- 1 = 0.02
- 2 = 0.06

11 传感机构

P = 316 SS 活塞

12 手柄

1 = 指轮

13 隔离阀

0 = 无阀门

14 钢瓶接头

0 = 无连接

15 压力表

0 = 无压力表

16 选购件

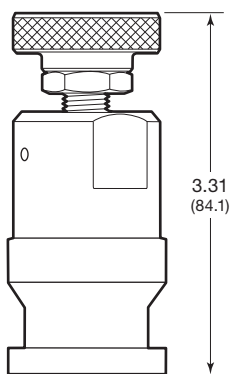
0 = 无选购件

孔口配置

2 孔调压阀	代号	3 孔调压阀	代号
	5		6

世伟洛克表面安装元件

背压调压阀、KCB 系列



特点

- 最大进口压力: 等于压力控制范围
- 压力控制范围: 0 至 10 psig (0 至 0.68 bar) 到 0 至 250 psig (17.2 bar)
- 最大工作温度: 80°C (176°F)
- 流量系数: 0.10
- 润湿部件:
 - 316 SS 阀体、阀座支撑, 活塞
 - 碳氟化合物 FKM 或 Kalrez 阀座和活塞密封
 - PCTFE 护圈密封
 - PTFE 基润滑剂

请参阅世伟洛克调压阀、K 系列目录、MS-02-230, 了解更多信息。

订购信息

按以下所示顺序添加代号以形成 KCB 系列调压阀订购号。

4 5 6 7 8 9 10 11 12 13 14 15 16
 KCB 1 F 0 7 M A 4 P 1 0 0 0 0

4 阀体材料

1 = 316 不锈钢

5 压力控制范围

- C = 0 至 10 psig (0 至 0.68 bar)
- D = 0 至 25 psig (0 至 1.7 bar)
- E = 0 至 50 psig (0 至 3.4 bar)
- F = 0 至 100 psig (0 至 6.8 bar)
- G = 0 至 250 psig (0 至 17.2 bar)

6 最大进气口压力

0 = 不适用 (等于压力控制范围)

7 孔口配置

7, 8

请参阅右侧的孔口配置。

8 孔口

M = MPC 平台

9 阀座, 密封材料

- A = 碳氟化合物 FKM, PCTFE
- B = Kalrez, PCTFE

10 流量系数 (C_v)

4 = 0.10

11 传感机构

P = 316 SS 活塞

12 手柄

1 = 指轮

13 阀门

0 = 无阀门

14 钢瓶接头

0 = 无连接

15 压力表

0 = 无压力表

16 选购件

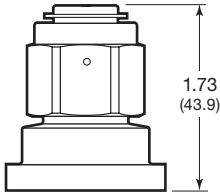
0 = 无选购件

孔口配置

2 孔调压阀	代号	3 孔调压阀	代号
	7		8

世伟洛克表面安装元件

三通型过滤器、TF 系列



请参阅世伟洛克过滤器—FW、F 和 TF 系列目录、MS-01-92, 了解更多信息。

特点

压力-温度额定值

密封材料	碳氟 FKM
温度 °C (°F)	工作压力 psig (bar)
-17 (0) 至 37 (100)	3600 (248)
65 (150)	3320 (228)
93 (200)	3040 (209)
121 (250)	2786 (191)
148 (300)	2115 (145)

- 润湿部件: 316L SS 阀体; 316 SS 阀帽、元件和垫圈 (镀银); 302 SS 弹簧
- 可更换元件、有各种标称孔径大小

20°C (70°F) 时的流量数据

元件标称 孔径尺寸 μm	进口压力、 ^① psig (bar)			压降、psi (bar)		
	5 (0.34)	10 (0.68)	15 (1.0)	10 (0.68)	50 (3.4)	100 (6.8)
	空气流量、std ft ³ /min (std L/min)			水流量、U.S. gal/min (L/min)		
0.5	0.13 (3.6)	0.20 (5.6)	0.26 (7.3)	0.04 (0.15)	0.10 (0.37)	0.14 (0.52)
2	0.39 (11)	0.59 (16)	0.77 (21)	0.13 (0.49)	0.30 (1.1)	0.42 (1.5)
7	0.55 (15)	0.83 (23)	1.1 (31)	0.19 (0.71)	0.42 (1.5)	0.59 (2.2)
15	0.61 (17)	0.93 (26)	1.2 (33)	0.21 (0.79)	0.47 (1.7)	0.66 (2.4)
60	0.76 (21)	1.2 (33)	1.5 (42)	0.26 (0.98)	0.58 (2.1)	0.82 (3.1)
90						
40, 140, 230, 440	0.82 (23)	1.2 (33)	1.6 (45)	0.28 (1.0)	0.62 (2.3)	0.88 (3.3)

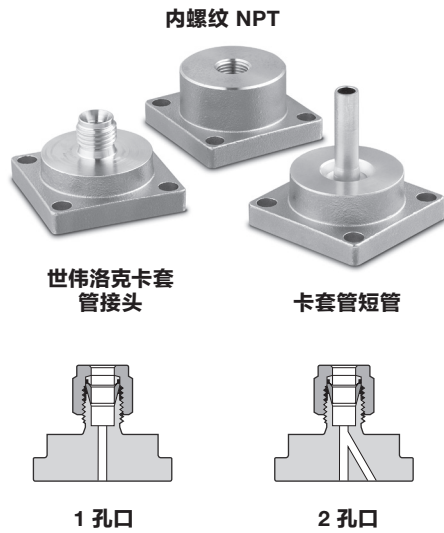
^① 出口排放到大气中。

订购信息

元件标称 孔径尺寸 μm	2 孔过滤器	3 孔过滤器
烧结式元件		
0.5	SS-MPC-4TF-2-05	SS-MPC-4TF-3-05
2	SS-MPC-4TF-2-2	SS-MPC-4TF-3-2
7	SS-MPC-4TF-2-7	SS-MPC-4TF-3-7
15	SS-MPC-4TF-2-15	SS-MPC-4TF-3-15
60	SS-MPC-4TF-2-60	SS-MPC-4TF-3-60
90	SS-MPC-4TF-2-90	SS-MPC-4TF-3-90
烧结式元件		
40	SS-MPC-4TF-2-40	SS-MPC-4TF-3-40
140	SS-MPC-4TF-2-140	SS-MPC-4TF-3-140
230	SS-MPC-4TF-2-230	SS-MPC-4TF-3-230
440	SS-MPC-4TF-2-440	SS-MPC-4TF-3-440

世伟洛克表面安装元件

表面安装转换接头



特点

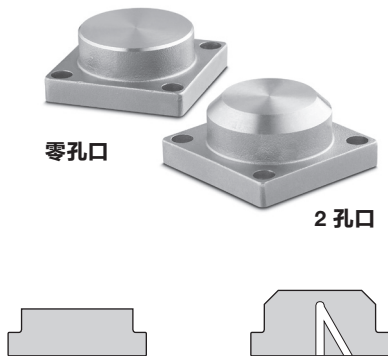
- 材料: CF3M
- 表面安装元件设计在转换接头顶部的垂直孔口、下方有一或两个通往基体层的孔口可供选择
- 垂直孔口适用于世伟洛克卡套管接头、外螺纹 NPT 或卡套管短管连接

订购信息

垂直孔口				高度 ^① in. (mm)
类型	尺寸	1 孔转换接头	2 孔转换接头	
世伟洛克卡套管接头	1/8 in.	SS-MPC-DM-1-S2	SS-MPC-DM-2-S2	1.20 (30.5)
	1/4 in.	SS-MPC-DM-1-S4	SS-MPC-DM-2-S4	1.30 (33.0)
	3 mm	SS-MPC-DM-1-S3MM	SS-MPC-DM-2-S3MM	1.20 (30.5)
	6 mm	SS-MPC-DM-1-S6MM	SS-MPC-DM-2-S6MM	1.30 (33.0)
内螺纹 NPT	1/8 in.	SS-MPC-DM-1-F2	SS-MPC-DM-2-F2	0.78 (19.8)
	1/4 in.	SS-MPC-DM-1-F4	SS-MPC-DM-2-F4	
卡套管短管	1/4 × 0.035 in.	SS-MPC-DM-1-T4	SS-MPC-DM-2-T4	1.50 (38.2)
	6 × 1.0 mm	SS-MPC-DM-1-T6MM	SS-MPC-DM-2-T6MM	

① 所示尺寸为世伟洛克卡套管接头螺母用手指旋紧时的尺寸。

基体盖



特点

- 材料: CF3M
- 表面安装元件设计用于覆盖基体层的未使用位置
- 选择一个零孔口盖来阻断表面安装位置的流动、或一个双孔口盖来提供一个流经表面安装位置的流道

订购信息

零孔口盖	2 孔口盖
SS-MPC-DM-0-CAP	SS-MPC-DM-2-CAP

世伟洛克表面安装元件

电子位置传感器

选择表面安装阀适用于电子位置传感器，后者将信号传输到电气设备上，表明：

- 以下情况的打开位：
 - 气动 DP 系列低压阀、常开和常闭
 - PSV 系列切换阀
 - T2A 系列关断阀、常开和常闭。
- SSV 系列液流选择阀的关闭位。

特点

可提供标准工业和本质安全型传感器型号。这两种型号：

- 提供阀门执行机构位置的即时、远程的确认
- 验证阀门的响应。

工业型号通过一个本地 LED 指示器来帮助排除故障。

本质安全型设计用于需要本质安全等级的应用，如危险环境或介质。



带标准工业电子位置传感器的表面安装阀：常闭 DP 系列阀门、左侧和常闭 T2A 系列阀门。

标准工业传感器

电气规格

Turck 零部件号	Bi 1-EG05-AP6X-V1331 ^① Bi 1-EH04-AP6X-V1131/S1164 ^②
连接	Turck picofast® 弹簧锁、3 针脚 (PKG 3Z 线缆)
输出	3 线 V (dc) 晶体管 (PNP 电流源)
电压	10 至 30 V (dc) 极性保护脉冲 SCP
输出功能	常开
工作温度	-10 至 158°F (-23 至 70°C)

① 用于 DP 和 PSV 系列

② 用于 T2 系列

本质安全型传感器

电气规格

Turck 零部件号	Bi 1-EH04-Y1-V1130/S1164
连接	Turck picofast 弹簧锁、3 针脚 (PKG 3Z 线缆)
输出	2 线 NAMUR 式 (IEC60947-5-6 [EN60947-5-6])
电压	需要 NAMUR 开关放大器
输出功能	常开
工作温度	-10 至 158°F (-23 至 70°C)

订购信息

如需订购出厂装配的电子位置传感器，请添加：

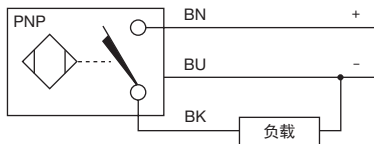
- **-PS** (针对标准工业传感器)
- **-PS-IS** (针对本质安全型传感器)

到气动 DP 系列、PSV 系列、T2A 系列或 SSV 系列表面安装元件订购号中。

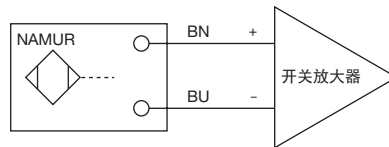
示例：SS-MPC-DP-2-C-PS

SS-MPC-PSV-3-SC-PS-IS

接线图



接线图



表面安装附件

数字阀门控制模块 (VCM)

世伟洛克 VCM 使用一个复杂的控制和监测系统来操作至多六个气动样流选择阀或其他互不相关的阀。这种紧凑的系统减少了复杂的布线、并降低整体功耗。

特点

- 300 系列不锈钢结构
- 使用 DeviceNet™ 网络接口实现网络控制的自动阀门启动
- 指示器 LED 显示先导阀状态、网络状态和模块状态
- 进口、出口和排放口均有螺纹端接; 可提供 1/8 in. 塑料卡套管的推入式连接
- UL 认证、可在危险区域使用
- 接近传感器接口选项、可确保正确的阀门启动

订购信息

选择一个订购号。

接近传感器接口	订购号
无接口	SS-VCM-D-6-0
带密封外壳的端子排	SS-VCM-D-6-2

SS-VCM-D-6-2 型的设计旨在与配备 Turck Bi 1-EG05-AP6X 位置传感器的 MPC 表面安装元件一起使用; 请参阅第 24 页。



端子排接近传感器接口
(所示为放大版, 无密封外壳)

无接近传感器接口

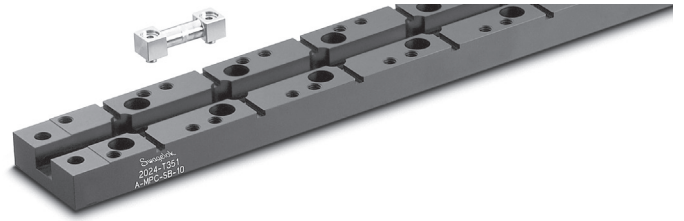


带密封外壳的端子排
接近传感器接口

请参阅世伟洛克数字阀门控制模块 (VCM) 目录、MS-02-435, 了解更多信息。

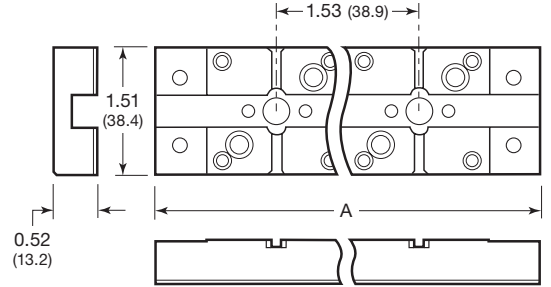
世伟洛克基体和阀组元件

尺寸以英寸(毫米)为单位表示, 仅供参考且可能有变动。



基体通道

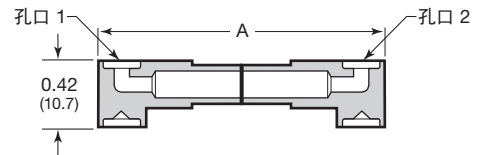
表面安装位置数	订购号	A in. (mm)	表面安装位置数	订购号	A in. (mm)
1	A-MPC-SB-01	2.60 (66.0)	8	A-MPC-SB-08	13.3 (338)
2	A-MPC-SB-02	4.13 (105)	9	A-MPC-SB-09	14.8 (376)
3	A-MPC-SB-03	5.66 (144)	10	A-MPC-SB-10	16.4 (417)
4	A-MPC-SB-04	7.19 (183)	11	A-MPC-SB-11	17.9 (455)
5	A-MPC-SB-05	8.72 (221)	12	A-MPC-SB-12	19.4 (493)
6	A-MPC-SB-06	10.2 (259)	13	A-MPC-SB-13	21.0 (533)
7	A-MPC-SB-07	11.8 (300)	14	A-MPC-SB-14	22.5 (572)



基体流动元件

表面安装接头

剖面图	说明		订购号	A in. (mm)
	孔口 1	孔口 2		
	侧	侧	6L-MPC-WS-SHSH	1.22 (31.0)
		中心	6L-MPC-WS-SHLG	
		中心和 阀组	6L-MPC-WS-SHDT	
		阀组	6L-MPC-WS-SHDE	
	中心	中心	6L-MPC-WS-LGLG	1.83 (46.5)
		中心和 阀组	6L-MPC-WS-LGDT	
		阀组	6L-MPC-WS-LGDE	
	中心和 阀组	中心和 阀组	6L-MPC-WS-DTDT	1.83 (46.5)
		阀组	6L-MPC-WS-DTDE	
	阀组	阀组	6L-MPC-WS-DEDE	



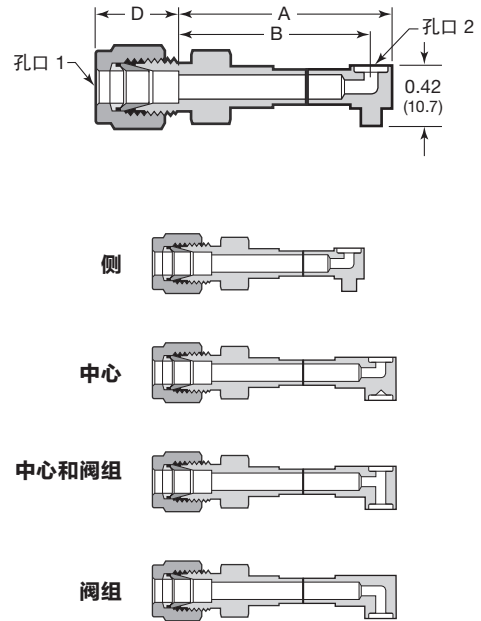
世伟洛克基体和阀组元件

尺寸以英寸 (毫米) 为单位表示, 仅供参考且可能有变动。

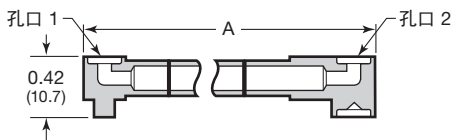
基体流动元件

基体端接

说明		订购号	尺寸、in. (mm)		
孔口 1	孔口 2		A	B	D
1/8 in. 世伟洛克卡套管接头	侧	6L-MPC-WS-SHS2	1.65 (41.9)	1.50 (38.1)	0.50 (12.7)
	中心	6L-MPC-WS-LGS2	1.96 (49.8)	1.81 (46.0)	
	中心和阀组	6L-MPC-WS-DTS2			
	阀组	6L-MPC-WS-DES2			
1/4 in. 世伟洛克卡套管接头	侧	6L-MPC-WS-SHS4	1.59 (40.4)	1.44 (36.6)	0.60 (15.2)
	中心	6L-MPC-WS-LGS4	1.90 (48.31)	1.75 (44.4)	
	中心和阀组	6L-MPC-WS-DTS4			
	阀组	6L-MPC-WS-DES4			
3 mm 世伟洛克卡套管接头	侧	6L-MPC-WS-SHS3MM	1.65 (41.9)	1.50 (38.1)	0.50 (12.7)
	中心	6L-MPC-WS-LGS3MM	1.96 (49.8)	1.81 (46.0)	
	中心和阀组	6L-MPC-WS-DTS3MM			
	阀组	6L-MPC-WS-DES3MM			
6 mm 世伟洛克卡套管接头	侧	6L-MPC-WS-SHS6MM	1.59 (40.4)	1.44 (36.6)	0.60 (15.2)
	中心	6L-MPC-WS-LGS6MM	1.90 (48.31)	1.75 (44.4)	
	中心和阀组	6L-MPC-WS-DTS6MM			
	阀组	6L-MPC-WS-DES6MM			



所示尺寸为世伟洛克卡套管接头螺母用手指旋紧时的尺寸。



跨接卡套管接头

跳过表面安装位置数	订购号	A in. (mm)
1	6L-MPC-WS-SHTB01SH ^①	2.75 (69.8)
	6L-MPC-WS-SHTB01LG	3.06 (77.7)
2	6L-MPC-WS-SHTB02LG	4.59 (117)
3	6L-MPC-WS-SHTB03LG	6.12 (155)
4	6L-MPC-WS-SHTB04LG	7.65 (194)
5	6L-MPC-WS-SHTB05LG	9.18 (233)
6	6L-MPC-WS-SHTB06LG	10.7 (272)
7	6L-MPC-WS-SHTB07LG	12.2 (310)
8	6L-MPC-WS-SHTB08LG	13.8 (351)

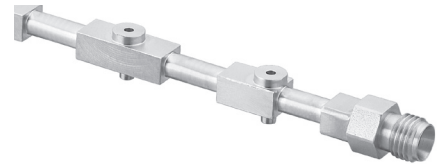
① 与 SSV 液流选择阀出口一起使用。

下拉接头和堵塞

剖面图	说明	订购号
	基体用下拉接头到阀组	6L-MPC-WS-DD
	阀组孔口用堵塞、上面没有基体元件	6L-MPC-WS-DP

世伟洛克基体和阀组元件

尺寸以英寸(毫米)为单位表示,仅供参考且可能有变动。

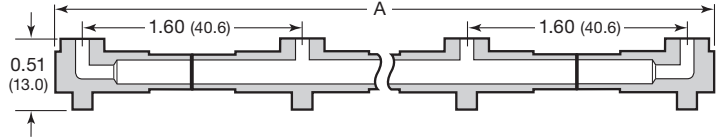


阀组流动元件

三通接头

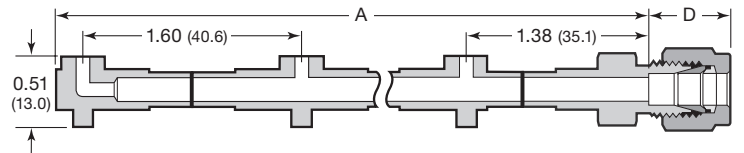
弯头对弯头

表面安装位置数	订购号	A in. (mm)
2	6L-MPC-MS-MEME	2.00 (50.8)
3	6L-MPC-MS-MEMT01ME	3.60 (91.4)
4	6L-MPC-MS-MEMT02ME	5.20 (132)
5	6L-MPC-MS-MEMT03ME	6.80 (173)
6	6L-MPC-MS-MEMT04ME	8.40 (213)
7	6L-MPC-MS-MEMT05ME	10.0 (254)
8	6L-MPC-MS-MEMT06ME	11.6 (295)
9	6L-MPC-MS-MEMT07ME	13.2 (335)
10	6L-MPC-MS-MEMT08ME	14.8 (376)



弯头对世伟洛克卡套管接头

表面安装位置数	基本订购号	A in. (mm)
1	6L-MPC-MS-ME	1.58 (40.1)
2	6L-MPC-MS-MEMT01	3.18 (80.8)
3	6L-MPC-MS-MEMT02	4.78 (121)
4	6L-MPC-MS-MEMT03	6.38 (162)
5	6L-MPC-MS-MEMT04	7.98 (203)
6	6L-MPC-MS-MEMT05	9.60 (244)
7	6L-MPC-MS-MEMT06	11.2 (284)
8	6L-MPC-MS-MEMT07	12.8 (325)
9	6L-MPC-MS-MEMT08	14.4 (366)
10	6L-MPC-MS-MEMT09	16.0 (406)



如需订购,在基本订购号中添加一世伟洛克卡套管接头尺寸代号。

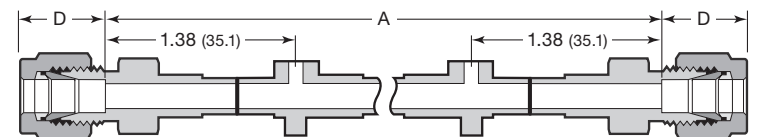
示例:
6L-MPC-MS-MES4

世伟洛克卡套管接头尺寸	代号	D in. (mm)
1/8 in.	S2	0.50 (12.7)
1/4 in.	S4	0.60 (15.2)
3 mm	S3MM	0.50 (12.7)
6 mm	S6MM	0.60 (15.2)

所示尺寸为世伟洛克卡套管接头螺母用手指旋紧时的尺寸。

世伟洛克卡套管接头对世伟洛克卡套管接头

表面安装位置数	基本订购号	A in. (mm)
1	6L-MPC-MS-__MT01	3.01 (76.5)
2	6L-MPC-MS-__MT02	4.61 (117)
3	6L-MPC-MS-__MT03	6.21 (158)
4	6L-MPC-MS-__MT04	7.81 (198)
5	6L-MPC-MS-__MT05	9.40 (239)
6	6L-MPC-MS-__MT06	11.0 (279)
7	6L-MPC-MS-__MT07	12.6 (320)
8	6L-MPC-MS-__MT08	14.2 (361)
9	6L-MPC-MS-__MT09	15.8 (401)
10	6L-MPC-MS-__MT10	17.4 (442)



如需订购,请插入如图所示的世伟洛克卡套管接头尺寸代号,并在基本订购号上添加相同代号。

示例:
6L-MPC-MS-S4MT01S4

世伟洛克卡套管接头尺寸	代号	D in. (mm)
1/8 in.	S2	0.50 (12.7)
1/4 in.	S4	0.60 (15.2)
3 mm	S3MM	0.50 (12.7)
6 mm	S6MM	0.60 (15.2)

所示尺寸为世伟洛克卡套管接头螺母用手指旋紧时的尺寸。

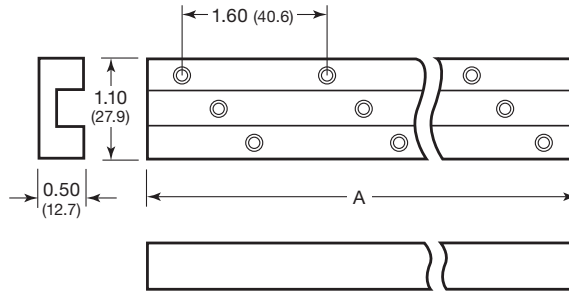
世伟洛克基体和阀组元件

尺寸以英寸 (毫米) 为单位表示, 仅供参考且可能有变动。



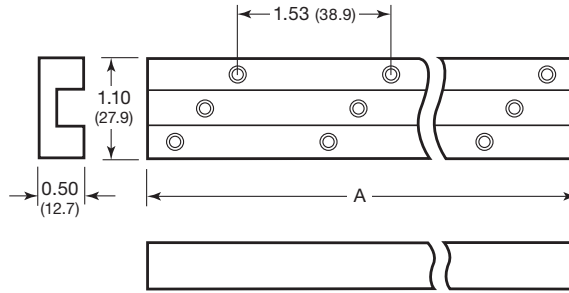
阀组通道

表面安装位置数	订购号	A in. (mm)
1	A-MPC-MB-01	1.59 (40.4)
2	A-MPC-MB-02	3.19 (81.0)
3	A-MPC-MB-03	4.79 (122)
4	A-MPC-MB-04	6.39 (162)
5	A-MPC-MB-05	7.99 (203)
6	A-MPC-MB-06	9.59 (244)
7	A-MPC-MB-07	11.2 (284)
8	A-MPC-MB-08	12.8 (325)
9	A-MPC-MB-09	14.4 (366)
10	A-MPC-MB-10	16.0 (406)



平行阀组通道

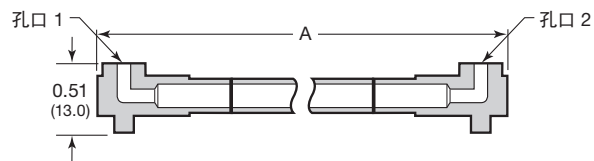
表面安装位置数	订购号	A in. (mm)
3	A-MPC-PB-03	4.30 (109)
4	A-MPC-PB-04	5.83 (148)
5	A-MPC-PB-05	7.36 (187)
6	A-MPC-PB-06	8.89 (226)



平行阀组元件


跨接卡套管接头

表面安装位置数	订购号	A in. (mm)
3	6L-MPC-MS-METB01ME	3.50 (88.9)
4	6L-MPC-MS-METB02ME	5.03 (128)
5	6L-MPC-MS-METB03ME	6.56 (167)
6	6L-MPC-MS-METB04ME	8.09 (205)

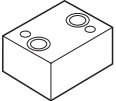
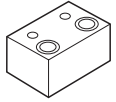
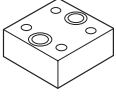


密封、安装块和装配硬件

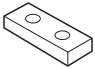
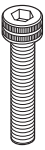
密封

货品	说明	订购号	功能	材料
	O 型圈	FC-75-MPC-006 (每包 50 个)	将表面安装元件密封在基体和阀组上	碳氟化合物 FKM (硬度为 75)
		KZ-7075-OR-006 (数量为 1)		Kalrez 7075 化合物

安装块

货品	说明	订购号	功能	材料
	支撑	A-MPC-MH-SPRT	用螺栓固定在基体通道的底部、为具有五个或更多表面安装位置的通道提供中线支撑	铝合金 2024-T351
	支脚	A-MPC-MH-FOOT	用螺栓固定到基体通道的每一端、以提供对底板的安装能力	
	间隔支脚	A-MPC-MH-SPCR	用螺栓将两个直通型基体连接在一起、以保持标准的表面安装间距	

装配硬件

货品	说明	订购号	功能	材料
	锁杆	SS-MPC-MH-LBAR	在基体通道的两端固定住基体元件	300 系列不锈钢
	六角头螺钉 10-32 × 0.50 in.	SS-MPC-MH-0500 (每包 20 个)	将基体组件固定在阀组组件上、并将表面安装元件固定在基体组件上	316 系列不锈钢
	六角头螺钉 10-32 × 1.00 in.	SS-MPC-MH-1000 (每包 10 个)	将基体组件安装在支脚上	

简介

自 1947 年以来，世伟洛克已设计、开发和制造了高品质通用和专用流体系统产品来满足全球行业不断变化的需求。我们注重了解客户的需求，及时找到解决方案，并以我们的产品和服务来增加价值。

我们十分高兴地提供这一纸质形式的 *世伟洛克产品目录*，该目录列出了超过 100 个单独的产品目录、技术公告和参考文件，并将它们编制成方便易用的卷册。每个产品目录在印刷时都是新版本，其修订号显示在产品目录的最后一页。后续修订版将取代印刷版，并将公布于世伟洛克网站和世伟洛克电子目录（eDTR）当中。

欲了解更多信息，请访问世伟洛克网站，或联系您当地的世伟洛克授权销售和服务代表。

质量保证信息

世伟洛克公司对其产品提供终身有限保证。如需了解详情，请访问公司网站 swagelok.com.cn 或联系世伟洛克授权代表。

并非以下列出的所有商标均适用于此目录。
Swagelok, Cajon, Ferrule-Pak, Goop, Hinging-Colleting, IGC, Kenmac, Micro-Fit, Nupro, Snoop, Sno-Trik, SWAK, VCO, VCR, Ultra-Torr, Whitey—TM Swagelok Company
15-7 PH—TM AK Steel Corp.
AccuTrak, Beacon, Westlock—TM Tyco International Services
Aflas—TM Asahi Glass Co., Ltd.
ASCO, El-O-Matic—TM Emerson
AutoCAD—TM Autodesk, Inc.
CSA—TM Canadian Standards Association
Crastin, DuPont, Kalrez, Krytox, Teflon, Viton—TM E.I. duPont Nemours and Company
DeviceNet—TM ODVA
Dyneon, Elgiloy, TFM—TM Dyneon
Elgiloy—TM Elgiloy Specialty Metals
FM—TM FM Global
Grafoil—TM GrafTech International Holdings, Inc.
Honeywell, MICRO SWITCH—TM Honeywell
MAC—TM MAC Valves
Microsoft, Windows—TM Microsoft Corp.
NACE—TM NACE International
PH 15-7 Mo, 17-7 PH—TM AK Steel Corp
picofast—Hans Turck KG
Pillar—TM Nippon Pillar Packing Company, Ltd.
Raychem—TM Tyco Electronics Corp.
Sandvik, SAF 2507—TM Sandvik AB
Simriz—TM Freudenberg-NOK
SolidWorks—TM SolidWorks Corporation
UL—Underwriters Laboratories Inc.
Xylan—TM Whitford Corporation
© 2022 Swagelok Company

安全产品选型

选择产品时，必须考虑总体系统设计以保证获得安全的、无故障的产品性能。产品的功能、材料兼容性、充足的额定值、正确的安装、使用和维护是系统设计者和用户的责任。

警告

请勿将世伟洛克产品或不符合工业设计标准的元件（包括世伟洛克卡套管接头端接）与其他制造商的产品或元件混用或互换。