

轨道焊接系统

高性能焊头



8HPH 系列

- 适应外径范围从 1/8 到 1/2 in. 和 3 到 12 mm
- 台面安装夹具
- 光学速度控制 — 不需要转速计或校准
- 循环寿命: 对于直径 1/4 in. 的焊接、平均维护时间间隔 (MTTM) 为焊接 10 000 道焊缝、对于直径 1/2 in. 的焊接、MTTM 为焊接 3000 道焊缝
- 焊接能力: 对于 1/4 in. 直径、每小时焊接 60 道焊缝; 对于 1/2 in. 直径、每小时焊接 30 道焊缝
- 包含可调的中心规
- 提供集成工作支持系统

高性能焊头 — 8HPH 系列

技术数据

卡套管尺寸		最小轴向间隙 in. (mm)	最小径向间隙 in. (mm)	最高平均焊接电流	每小时最大焊接数
in.	mm				
1/8	3	0.48 (12.2)	1.04 (26.4)	30 A	60 ^①
1/4	6, 8				
3/8	10			38 A	30 ^②
1/2	12				

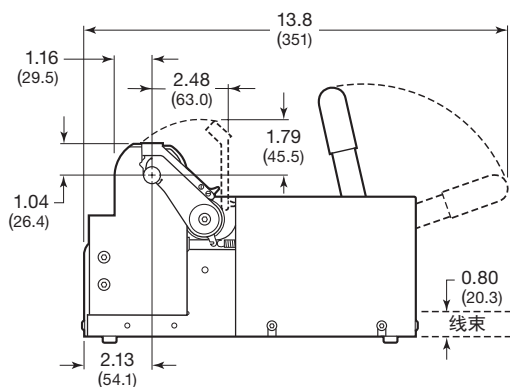
① 基于焊接 1/4 × 0.035 in. 316L 卡套管。

② 基于焊接 1/2 × 0.049 in. 316L 卡套管。

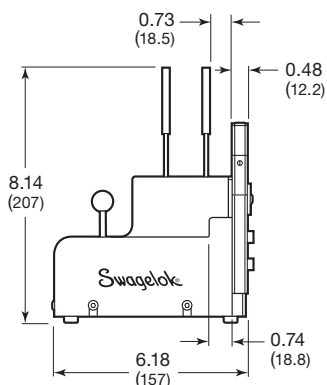
尺寸

尺寸以英寸（毫米）为单位表示、仅供参考且可能有变动。

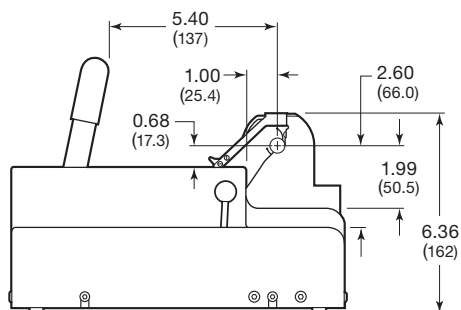
右侧



正面



左侧



订购信息

高性能焊头

世伟洛克® 8HPH 系列高性能焊头配有夹具成套件、工具包、钨棒、12.5 ft 延长电缆线和用户手册。

欲订购世伟洛克 8HPH 系列焊头，请在基本订购号 **SWS-8HPH-** 中添加一个夹具尺寸代号。

示例：SWS-8HPH-02

公称外径	夹具尺寸代号
英制, in.	
1/8	02
1/4	04
3/8	06
1/2	08
公制, mm	
3	3MM
6	6MM
8	8MM
10	10MM
12	12MM

夹具成套件

夹具成套件可用于外径为 1/8 到 1/2 in. 和 3 到 12 mm 的尺寸范围。

- 每个夹具成套件包含一个固定板、两个可拆卸板和一个中心规。
- 每个高性能焊头均随附了一个夹具成套件。

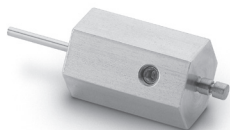
要订购其他夹具成套件，请从下表中选择成套件订购号。



公称外径	夹具成套件订购号
英制, in.	
1/8	SWS-8HPH-SP-02
1/4	SWS-8HPH-SP-04
3/8	SWS-8HPH-SP-06
1/2	SWS-8HPH-SP-08
公制, mm	
3	SWS-8HPH-SP-3MM
6	SWS-8HPH-SP-6MM
8	SWS-8HPH-SP-8MM
10	SWS-8HPH-SP-10MM
12	SWS-8HPH-SP-12MM

附件

中心规



焊头中心规使操作员可以确保焊接元件在夹具中对中。根据指定的夹具尺寸, 每个高性能焊头均随附了一个中心规。

要订购其他中心规, 请从右侧表中选择订购号。

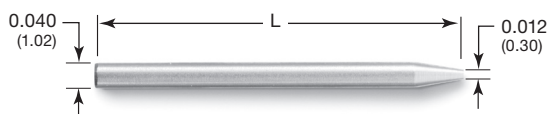
公称外径	中心规订购号
英制, in.	
1/8	SWS-8HPCG-02
1/4	SWS-8HPCG-04
3/8	SWS-8HPCG-06
1/2	SWS-8HPCG-08
公制, mm	
3	SWS-8HPCG-3MM
6	SWS-8HPCG-6MM
8	SWS-8HPCG-8MM
10	SWS-8HPCG-10MM
12	SWS-8HPCG-12MM

钨电极

世伟洛克钨棒可以提供一致、可重复的焊接。

- 这种钨棒含 2% 铈钨、轴向接地、符合严格的规范。
- 钨棒要与氩气保护气体一起使用。其他保护气体混合物可能需要使用钨棒头部直径为 0.30 mm (0.012 in.) 以外的尺寸。
- 必须按十的倍数订购钨棒。

尺寸以英寸(毫米)为单位表示, 仅供参考且可能有变动。



焊材外径	公称间隙 in. (mm)	电极长度 (L) in. (mm)	订购号
英制, in.			
1/8	0.020 (0.51)	0.533 (13.5)	SWS-C.040-.533-.012-P
	0.025 (0.64)	0.528 (13.4)	SWS-C.040-.528-.012-P
	0.030 (0.76)	0.523 (13.3)	SWS-C.040-.523-.012-P
	0.035 (0.89)	0.518 (13.2)	SWS-C.040-.518-.012-P
1/4	0.025 (0.64)	0.465 (11.8)	SWS-C.040-.465-.012-P
	0.030 (0.76)	0.460 (11.7)	SWS-C.040-.460-.012-P
	0.035 (0.89)	0.455 (11.6)	SWS-C.040-.455-.012-P
	0.040 (1.02)	0.450 (11.4)	SWS-C.040-.450-.012-P
3/8	0.025 (0.64)	0.403 (10.2)	SWS-C.040-.403-.012-P
	0.030 (0.76)	0.398 (10.1)	SWS-C.040-.398-.012-P
	0.035 (0.89)	0.393 (10.0)	SWS-C.040-.393-.012-P
	0.040 (1.02)	0.388 (9.9)	SWS-C.040-.388-.012-P
1/2	0.030 (0.76)	0.335 (8.5)	SWS-C.040-.335-.012-P
	0.035 (0.89)	0.330 (8.4)	SWS-C.040-.330-.012-P
	0.040 (1.02)	0.325 (8.3)	SWS-C.040-.325-.012-P
	0.045 (1.14)	0.320 (8.1)	SWS-C.040-.320-.012-P

焊材外径	公称间隙 in. (mm)	电极长度 (L) in. (mm)	订购号
公制, mm			
3	0.020 (0.51)	0.536 (13.6)	SWS-C.040-.536-.012-P
	0.025 (0.64)	0.531 (13.5)	SWS-C.040-.531-.012-P
	0.030 (0.76)	0.526 (13.4)	SWS-C.040-.526-.012-P
	0.035 (0.89)	0.521 (13.2)	SWS-C.040-.521-.012-P
6	0.025 (0.64)	0.472 (12.0)	SWS-C.040-.472-.012-P
	0.030 (0.76)	0.467 (11.9)	SWS-C.040-.467-.012-P
	0.035 (0.89)	0.462 (11.7)	SWS-C.040-.462-.012-P
	0.040 (1.02)	0.457 (11.6)	SWS-C.040-.457-.012-P
8	0.025 (0.64)	0.433 (11.0)	SWS-C.040-.433-.012-P
	0.030 (0.76)	0.428 (10.9)	SWS-C.040-.428-.012-P
	0.035 (0.89)	0.423 (10.7)	SWS-C.040-.423-.012-P
	0.040 (1.02)	0.418 (10.6)	SWS-C.040-.418-.012-P
10	0.030 (0.76)	0.388 (9.9)	SWS-C.040-.388-.012-P
	0.035 (0.89)	0.383 (9.7)	SWS-C.040-.383-.012-P
	0.040 (1.02)	0.378 (9.6)	SWS-C.040-.378-.012-P
	0.045 (1.14)	0.373 (9.5)	SWS-C.040-.373-.012-P
12	0.030 (0.76)	0.349 (8.9)	SWS-C.040-.349-.012-P
	0.035 (0.89)	0.344 (8.7)	SWS-C.040-.344-.012-P
	0.040 (1.02)	0.339 (8.6)	SWS-C.040-.339-.012-P
	0.045 (1.14)	0.334 (8.5)	SWS-C.040-.334-.012-P

附件

焊头延长电缆线

世伟洛克焊头延长电缆线提供距离电源最多 15.2 m (50 ft) 的焊头操作。

- 提供的电缆线长度为 3.8 和 11.4 m (12.5 和 37.5 ft)。
- 每个 8HPH 系列高性能焊头均配有一根 12.5 ft 延长电缆线。



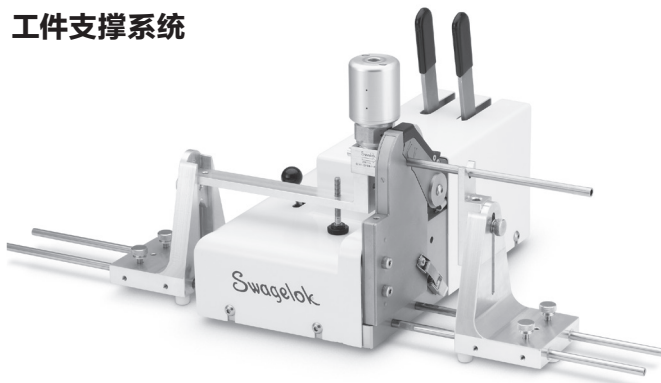
延长电缆 英尺 (米)	订购号
12.5 (3.8)	SWS-WHEC-B-12.5FT
37.5 (11.4)	SWS-WHEC-B-37.5FT

世伟洛克轨道焊接系统

如需一套完整的世伟洛克轨道焊接系统, 请订购 8HPH 系列高性能焊头和世伟洛克 M200 电源。请参阅世伟洛克焊接系统 M200 电源产品目录 MS-02-342。



工件支撑系统



世伟洛克工件支撑系统提供各种可扩展配置以对卡套管和阀门进行工作支撑。

- **左工件支撑成套件**包含工件支撑滑动底座、工件支撑轨、拇指螺钉和工件支撑左支架。
- **右工件支撑成套件**包含工件支撑滑动底座、工件支撑轨、手拧螺钉和工件支撑右支架。
- **完整的工件支撑成套件**包含所有左右工件支撑成套件元件。

工件支撑成套件 描述	订购号
左	SWS-8HPH-WS-LT
右	SWS-8HPH-WS-RT
全套	SWS-8HPH-WS

安全产品选型

选择产品时, 必须考虑总体系统设计以保证获得安全的、无故障的产品性能。产品的功能、材料兼容性、充足的额定值、正确的安装、使用和维护是系统设计者和用户的责任。

警告:

请勿将世伟洛克产品或不符合工业设计标准的元件 (包括世伟洛克卡套管接头端接) 与其他制造商的产品或元件混用或互换。

质量保证信息

世伟洛克公司对其产品提供终身有限保证。如需了解详情, 请访问公司网站 swagelok.com.cn 或联系世伟洛克授权代表。

简介

自 1947 年以来，世伟洛克已设计、开发和制造了高品质通用和专用流体系统产品来满足全球行业不断变化的需求。我们注重了解客户的需求，及时找到解决方案，并以我们的产品和服务来增加价值。

我们十分高兴地提供这一纸质形式的 *世伟洛克产品目录*，该目录列出了超过 100 个单独的产品目录、技术公告和参考文件，并将它们编制成方便易用的卷册。每个产品目录在印刷时都是新版本，其修订号显示在产品目录的最后一页。后续修订版将取代印刷版，并将公布于世伟洛克网站和世伟洛克电子目录（eDTR）当中。

欲了解更多信息，请访问世伟洛克网站，或联系您当地的世伟洛克授权销售和服务代表。

质量保证信息

世伟洛克公司对其产品提供终身有限保证。如需了解详情，请访问公司网站 swagelok.com.cn 或联系世伟洛克授权代表。

安全产品选型

选择产品时，必须考虑总体系统设计以保证获得安全的、无故障的产品性能。产品的功能、材料兼容性、充足的额定值、正确的安装、使用和维护是系统设计者和用户的责任。

警告

请勿将世伟洛克产品或不符合工业设计标准的元件（包括世伟洛克卡套管接头端接）与其他制造商的产品或元件混用或互换。

并非以下列出的所有商标均适用于此目录。
Swagelok, Cajon, Ferrule-Pak, Goop, Hinging-Colleting, IGC, Kenmac, Micro-Fit, Nupro, Snoop, Sno-Trik, SWAK, VCO, VCR, Ultra-Torr, Whitey—TM Swagelok Company
15-7 PH—TM AK Steel Corp.
AccuTrak, Beacon, Westlock—TM Tyco International Services
Aflas—TM Asahi Glass Co., Ltd.
ASCO, El-O-Matic—TM Emerson
AutoCAD—TM Autodesk, Inc.
CSA—TM Canadian Standards Association
Crastin, DuPont, Kalrez, Krytox, Teflon, Viton—TM E.I. duPont Nemours and Company
DeviceNet—TM ODVA
Dyneon, Elgiloy, TFM—TM Dyneon
Elgiloy—TM Elgiloy Specialty Metals
FM—TM FM Global
Grafoil—TM GrafTech International Holdings, Inc.
Honeywell, MICRO SWITCH—TM Honeywell
MAC—TM MAC Valves
Microsoft, Windows—TM Microsoft Corp.
NACE—TM NACE International
PH 15-7 Mo, 17-7 PH—TM AK Steel Corp
picofast—Hans Turck KG
Pillar—TM Nippon Pillar Packing Company, Ltd.
Raychem—TM Tyco Electronics Corp.
Sandvik, SAF 2507—TM Sandvik AB
Simriz—TM Freudenberg-NOK
SolidWorks—TM SolidWorks Corporation
UL—Underwriters Laboratories Inc.
Xylan—TM Whitford Corporation
© 2022 Swagelok Company