

Система орбитальной сварки

Высокопроизводительная сварочная головка



Серия 8HPH

- Подходит для наружных диаметров от 3 до 12 мм и от 1/8 до 1/2 дюйма
- Фиксирующий блок с монтажом на рабочий стол
- Оптический контроль скорости — тахометр или калибровка не требуются
- Срок службы: средняя наработка до технического обслуживания: 10 000 сварочных операций для труб диаметром 1/4 дюйма, 3000 сварочных операций — для труб диаметром 1/2 дюйма
- Производительность сварки: 60 сварочных операций в час для труб диаметром 1/4 дюйма; 30 сварочных операций в час для труб диаметром 1/2 дюйма
- В комплект входит регулируемый центровочный шаблон
- Встроенная система опор для свариваемых деталей

Высокопроизводительная сварочная головка — серия 8НРН

Технические данные

| Размер трубки | | Минимальный осевой зазор мм (дюймы) | Минимальный радиальный зазор мм (дюймы) | Максимальный средний ток сварки | Макс. число сварочных операций в час |
|---------------|-----|--|--|---------------------------------|--------------------------------------|
| дюймы | мм | | | | |
| 1/8 | 3 | 12,2 (0,48) | 26,4 (1,04) | 30 А | 60 ^① |
| 1/4 | 6,8 | | | | |
| 3/8 | 10 | | | 38 А | 30 ^② |
| 1/2 | 12 | | | | |

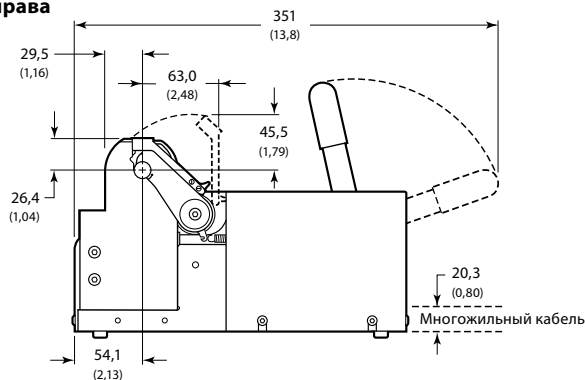
① Основано на сварке трубок из нерж. стали 316L диаметром 1/4 × 0,035 дюйма.

② Основано на сварке трубок из нерж. стали 316L диаметром 1/2 × 0,049 дюйма.

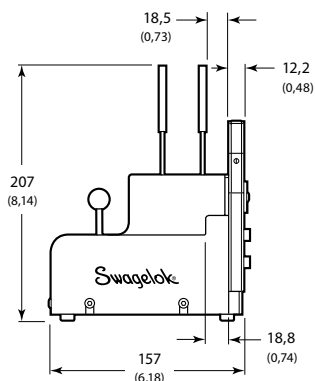
Габариты

Габариты в миллиметрах (дюймах) приводятся только для справки и могут изменяться.

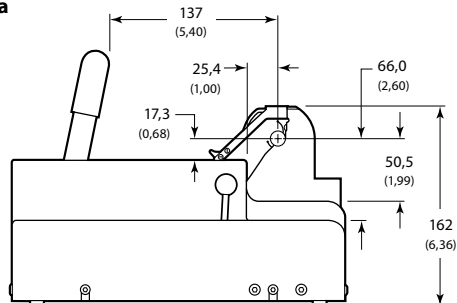
Вид справа



Вид спереди



Вид слева



Информация по размещению заказа

Высокопроизводительная сварочная головка

Высокопроизводительная сварочная головка Swagelok® серии 8НРН поставляется с комплектом фиксирующего блока, комплектом инструментов, комплектом электродов, кабелем-удлинителем длиной 12,5 фута и руководством пользователя.

Чтобы заказать сварочную головку Swagelok серии 8НРН, добавьте обозначение размера фиксирующего блока к основному коду заказа:

SWS-8НРН-

Пример: SWS-8НРН-02

| Номинальный наружный диаметр | Обозначение размера фиксирующего блока |
|------------------------------|--|
| Дюймовые, дюймы | |
| 1/8 | 02 |
| 1/4 | 04 |
| 3/8 | 06 |
| 1/2 | 08 |
| Метрические, мм | |
| 3 | 3ММ |
| 6 | 6ММ |
| 8 | 8ММ |
| 10 | 10ММ |
| 12 | 12ММ |

Комплекты фиксирующих блоков

Комплекты фиксирующих блоков предлагаются для сварки наружных диаметров от 3 до 12 мм и от 1/8 до 1/2 дюйма.

- В каждый комплект фиксирующего блока входят одна неподвижная пластина, две подвижные пластины и центровочный шаблон.
- Каждая высокопроизводительная сварочная головка поставляется с одним комплектом фиксирующего блока.



Чтобы заказать дополнительный комплект фиксирующего блока, выберите код заказа комплекта из приведенной ниже таблицы.

| Номинальный наружный диаметр | Код заказа комплекта фиксирующего блока |
|------------------------------|---|
| Дюймовые, дюймы | |
| 1/8 | SWS-8NPH-SP-02 |
| 1/4 | SWS-8NPH-SP-04 |
| 3/8 | SWS-8NPH-SP-06 |
| 1/2 | SWS-8NPH-SP-08 |
| Метрические, мм | |
| 3 | SWS-8NPH-SP-3ММ |
| 6 | SWS-8NPH-SP-6ММ |
| 8 | SWS-8NPH-SP-8ММ |
| 10 | SWS-8NPH-SP-10ММ |
| 12 | SWS-8NPH-SP-12ММ |

Вспомогательные принадлежности

Центровочный шаблон



Центровочный шаблон сварочной головки гарантирует расположение свариваемых деталей по центру фиксирующего блока. К каждой высокопроизводительной сварочной головке прилагается один центровочный шаблон с учетом указанного размера фиксирующего блока.

Чтобы заказать дополнительный центровочный шаблон, выберите код заказа из таблицы справа.

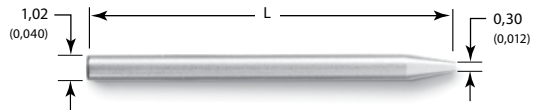
| Номинальный наружный диаметр | Код заказа центровочного шаблона |
|------------------------------|----------------------------------|
| Дюймовые, дюймы | |
| 1/8 | SWS-8HPCG-02 |
| 1/4 | SWS-8HPCG-04 |
| 3/8 | SWS-8HPCG-06 |
| 1/2 | SWS-8HPCG-08 |
| Метрические, мм | |
| 3 | SWS-8HPCG-3MM |
| 6 | SWS-8HPCG-6MM |
| 8 | SWS-8HPCG-8MM |
| 10 | SWS-8HPCG-10MM |
| 12 | SWS-8HPCG-12MM |

Вольфрамовые электроды

Электроды Swagelok позволяют получать единообразные сварные швы с высокой повторяемостью.

- Электроды состоят из двухпроцентного цериевого вольфрама и отшлифованы в продольном направлении в соответствии с жесткими техническими условиями.
- Электроды предназначены для использования с защитным газом (аргоном). При использовании других смесей защитных газов могут потребоваться электроды с диаметром наконечника, отличным от 0,30 мм (0,012 дюйма).
- Электроды необходимо заказывать в количестве, кратном десяти.

Габариты в миллиметрах (дюймах) приводятся только для справки и могут изменяться.



| Номинальный наружный диаметр сварного шва | Номинальный зазор мм (дюймы) | Длина электрода (L) мм (дюймы) | Код заказа |
|---|------------------------------|--------------------------------|----------------------|
| Дюймовые, дюймы | | | |
| 1/8 | 0,51 (0,020) | 13,5 (0,533) | SWS-C.040-533-.012-P |
| | 0,64 (0,025) | 13,4 (0,528) | SWS-C.040-528-.012-P |
| | 0,76 (0,030) | 13,3 (0,523) | SWS-C.040-523-.012-P |
| | 0,89 (0,035) | 13,2 (0,518) | SWS-C.040-518-.012-P |
| 1/4 | 0,64 (0,025) | 11,8 (0,465) | SWS-C.040-465-.012-P |
| | 0,76 (0,030) | 11,7 (0,460) | SWS-C.040-460-.012-P |
| | 0,89 (0,035) | 11,6 (0,455) | SWS-C.040-455-.012-P |
| | 1,02 (0,040) | 11,4 (0,450) | SWS-C.040-450-.012-P |
| 3/8 | 0,64 (0,025) | 10,2 (0,403) | SWS-C.040-403-.012-P |
| | 0,76 (0,030) | 10,1 (0,398) | SWS-C.040-398-.012-P |
| | 0,89 (0,035) | 10,0 (0,393) | SWS-C.040-393-.012-P |
| | 1,02 (0,040) | 9,9 (0,388) | SWS-C.040-388-.012-P |
| 1/2 | 0,76 (0,030) | 8,5 (0,335) | SWS-C.040-335-.012-P |
| | 0,89 (0,035) | 8,4 (0,330) | SWS-C.040-330-.012-P |
| | 1,02 (0,040) | 8,3 (0,325) | SWS-C.040-325-.012-P |
| | 1,14 (0,045) | 8,1 (0,320) | SWS-C.040-320-.012-P |

| Номинальный наружный диаметр сварного шва | Номинальный зазор мм (дюймы) | Длина электрода (L) мм (дюймы) | Код заказа |
|---|------------------------------|--------------------------------|----------------------|
| Метрические, мм | | | |
| 3 | 0,51 (0,020) | 13,6 (0,536) | SWS-C.040-536-.012-P |
| | 0,64 (0,025) | 13,5 (0,531) | SWS-C.040-531-.012-P |
| | 0,76 (0,030) | 13,4 (0,526) | SWS-C.040-526-.012-P |
| | 0,89 (0,035) | 13,2 (0,521) | SWS-C.040-521-.012-P |
| 6 | 0,64 (0,025) | 12,0 (0,472) | SWS-C.040-472-.012-P |
| | 0,76 (0,030) | 11,9 (0,467) | SWS-C.040-467-.012-P |
| | 0,89 (0,035) | 11,7 (0,462) | SWS-C.040-462-.012-P |
| | 1,02 (0,040) | 11,6 (0,457) | SWS-C.040-457-.012-P |
| 8 | 0,64 (0,025) | 11,0 (0,433) | SWS-C.040-433-.012-P |
| | 0,76 (0,030) | 10,9 (0,428) | SWS-C.040-428-.012-P |
| | 0,89 (0,035) | 10,7 (0,423) | SWS-C.040-423-.012-P |
| | 1,02 (0,040) | 10,6 (0,418) | SWS-C.040-418-.012-P |
| 10 | 0,76 (0,030) | 9,9 (0,388) | SWS-C.040-388-.012-P |
| | 0,89 (0,035) | 9,7 (0,383) | SWS-C.040-383-.012-P |
| | 1,02 (0,040) | 9,6 (0,378) | SWS-C.040-378-.012-P |
| | 1,14 (0,045) | 9,5 (0,373) | SWS-C.040-373-.012-P |
| 12 | 0,76 (0,030) | 8,9 (0,349) | SWS-C.040-349-.012-P |
| | 0,89 (0,035) | 8,7 (0,344) | SWS-C.040-344-.012-P |
| | 1,02 (0,040) | 8,6 (0,339) | SWS-C.040-339-.012-P |
| | 1,14 (0,045) | 8,5 (0,334) | SWS-C.040-334-.012-P |

Вспомогательные принадлежности

Кабели-удлинители для сварочных головок

Кабели-удлинители для сварочных головок Swagelok позволяют использовать сварочную головку на расстоянии до 15,2 м (50 футов) от источника питания.



- Предлагаются кабели длиной 3,8 и 11,4 м (12,5 и 37,5 фута).
- К каждой высокопроизводительной сварочной головке серии 8HPH прилагается один кабель-удлинитель длиной 12,5 фута.

| Кабель-удлинитель м (футы) | Код заказа |
|-------------------------------|-------------------|
| 3,8 (12,5) | SWS-WHEC-B-12.5FT |
| 11,4 (37,5) | SWS-WHEC-B-37.5FT |

Система опор для свариваемых деталей



В системе опор для свариваемых деталей Swagelok предусмотрено множество раздвижных конфигураций для опоры свариваемых трубок и клапанов.

- В комплект левой опоры для свариваемых деталей входят основание с направляющими, опорные рейки, винты с накатанной головкой и левосторонняя стойка-держатель.
- В комплект правой опоры для свариваемых деталей входят основание с направляющими, опорные рейки, винты с накатанной головкой и правосторонняя стойка-держатель.
- В полный комплект опор для свариваемых деталей входят все компоненты комплектов левой и правой опор для свариваемых деталей.

| Вид комплекта опор для свариваемых деталей | Код заказа |
|--|----------------|
| Комплект левой опоры | SWS-8HPH-WS-LT |
| Комплект правой опоры | SWS-8HPH-WS-RT |
| Полный комплект опор | SWS-8HPH-WS |

⚠ ПРЕДУПРЕЖДЕНИЕ: Запрещается совместное использование и замена продуктов или компонентов Swagelok, на производство которых не распространяются отраслевые стандарты проектирования (в том числе торцевых соединений трубных обжимных фитингов Swagelok), продуктами или компонентами других производителей.